

ESPÈCES EXOTIQUES

ENVAHISSANTES

Floristiques

Forum interrégional de Montmagny

5 mai 2026

Québec 



Regroupement national
des conseils régionaux
de l'environnement

PRÉSENTATION DU PROJET

**Soutien aux régions dans la lutte
contre les espèces exotiques envahissantes (EEE) floristiques**

Ce projet est financé par le gouvernement du Québec dans le cadre du Plan nature 2030.

OBJECTIF GÉNÉRAL DU PROJET

3 ans pour...



Assurer un soutien régional
dans la lutte contre les EEE floristiques

en rédigeant



une stratégie régionale de lutte contre
les EEE floristiques dans toutes les régions du
Québec, dans le but de protéger
la biodiversité

conçue avec l'aide



des tables de concertation et
des acteurs régionaux.

PROJET EN 5 VOILETS



Les stratégies
régionales



Les tables de
concertation
régionales



La table de
concertation
nationale



Le partage de
connaissances



Les activités de
prévention et de
détection

VOLET 1

STRATÉGIES RÉGIONALES DE LUTTE CONTRE LES EEE FLORISTIQUES

LES STRATÉGIES

Une stratégie par région, 16 au total.*

Objectifs



Déterminer les actions prioritaires de prévention, de détection et de contrôle à l'échelle régionale;



Planifier leur mise en œuvre.

**Ce volet n'inclut pas la région du Bas-Saint-Laurent, pour laquelle le CRD-BDL oeuvrait déjà à la réalisation d'une stratégie régionale.*

LES STRATÉGIES

Leur contenu



Contexte et portrait territorial - mars 2026

- Acquisition et analyse de données



Priorités régionales - septembre 2026

- Sites à protéger, espèces prioritaires, par type d'actions



Plan d'action - novembre 2027

- Objectifs, stratégies, acteurs impliqués



Dépôt final
31 mars 2028

Contexte et portrait territorial

DONNÉES D'OCCURRENCES

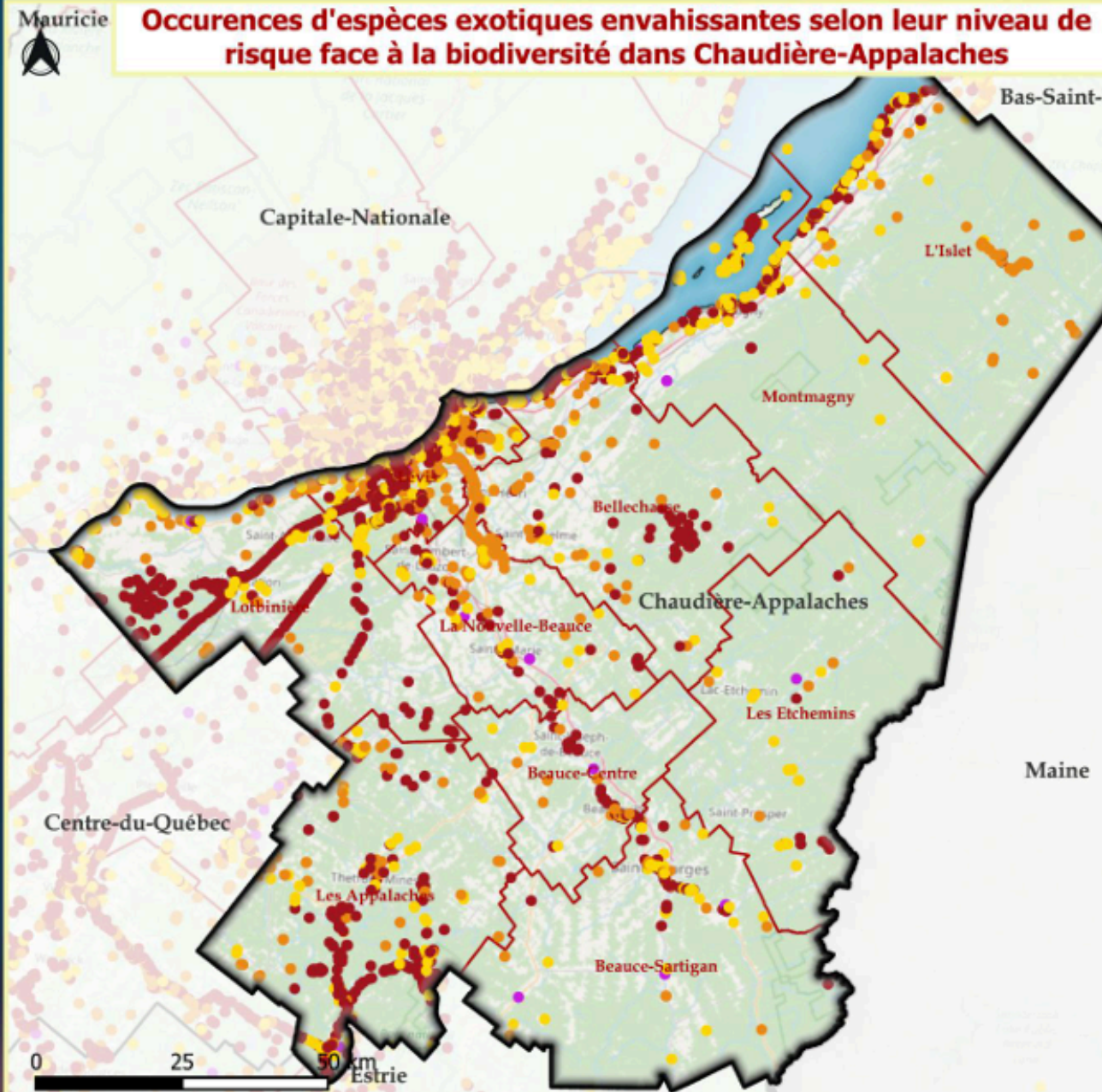
Occurrences d'EEE floristiques selon leur niveau de risque pour la biodiversité aux Îles-de-la-Madeleine



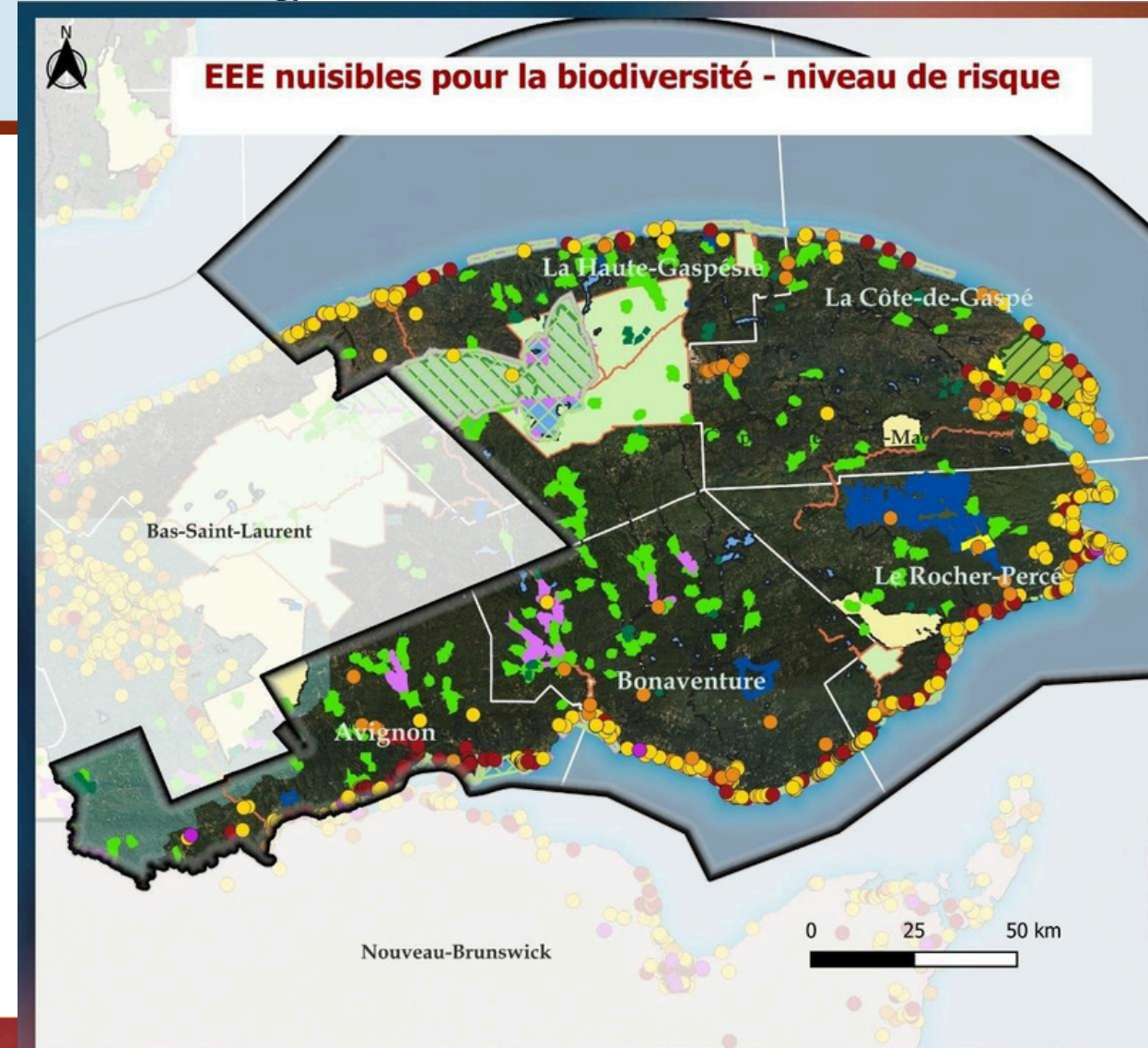
11 à risque élevé
22 à risque moyen
33 à risque faible
9 espèces à surveiller

Source : MELCCFP

Occurrences d'espèces exotiques envahissantes selon leur niveau de risque face à la biodiversité dans Chaudière-Appalaches



EEE nuisibles pour la biodiversité - niveau de risque



Gaspésie

EEEE - Niveau de risque

- Élevé
- Moyen
- Faible
- À surveiller

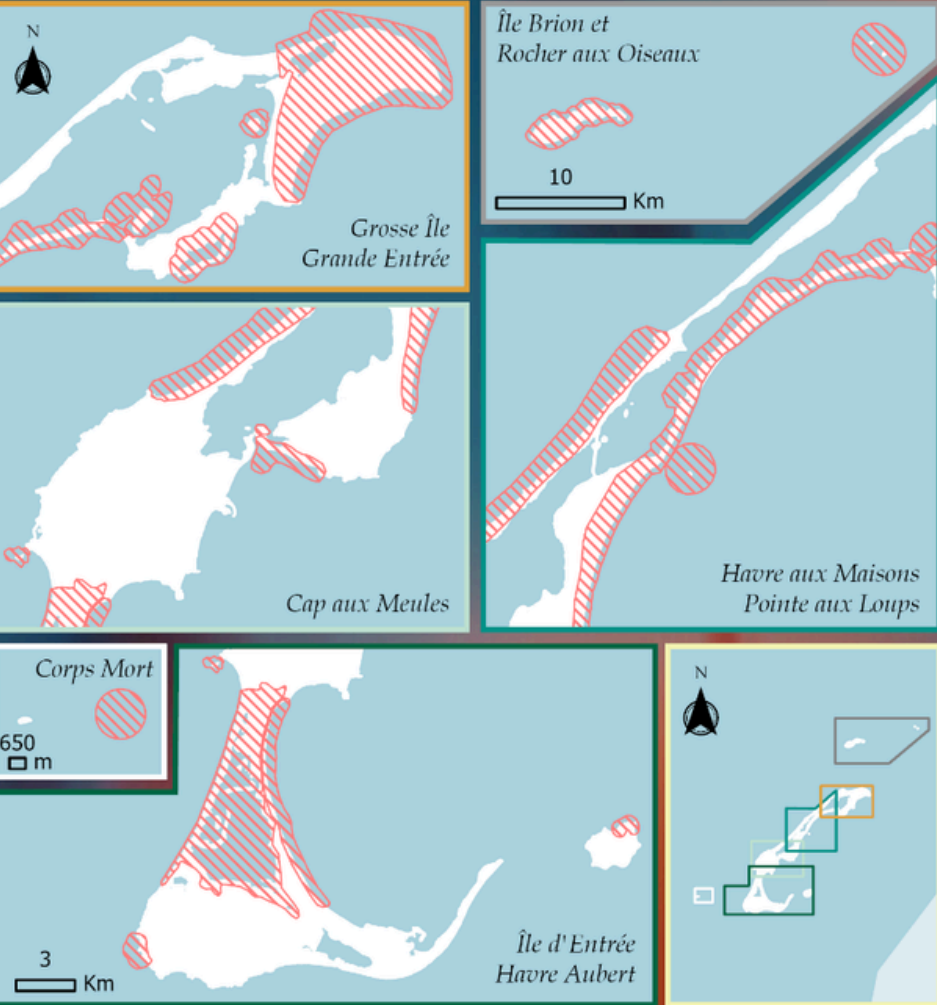
Sources de données :
MRNF : Découpages administratifs
MELCCFP : URMA
XXXXXXXX
YYYYYYYY

NAD83 / Quebec Lambert
Échelle 1 : 2206958
2026-03-31

Contexte et portrait territorial

TERRITOIRES D'INTÉRÊT ÉCOLOGIQUE POUR LA BIODIVERSITÉ

Zones importantes pour la conservation des oiseaux (ZICO) Région des Îles-de-la-Madeleine



Légende

Zones importantes pour la conservation des oiseaux (ZICO)

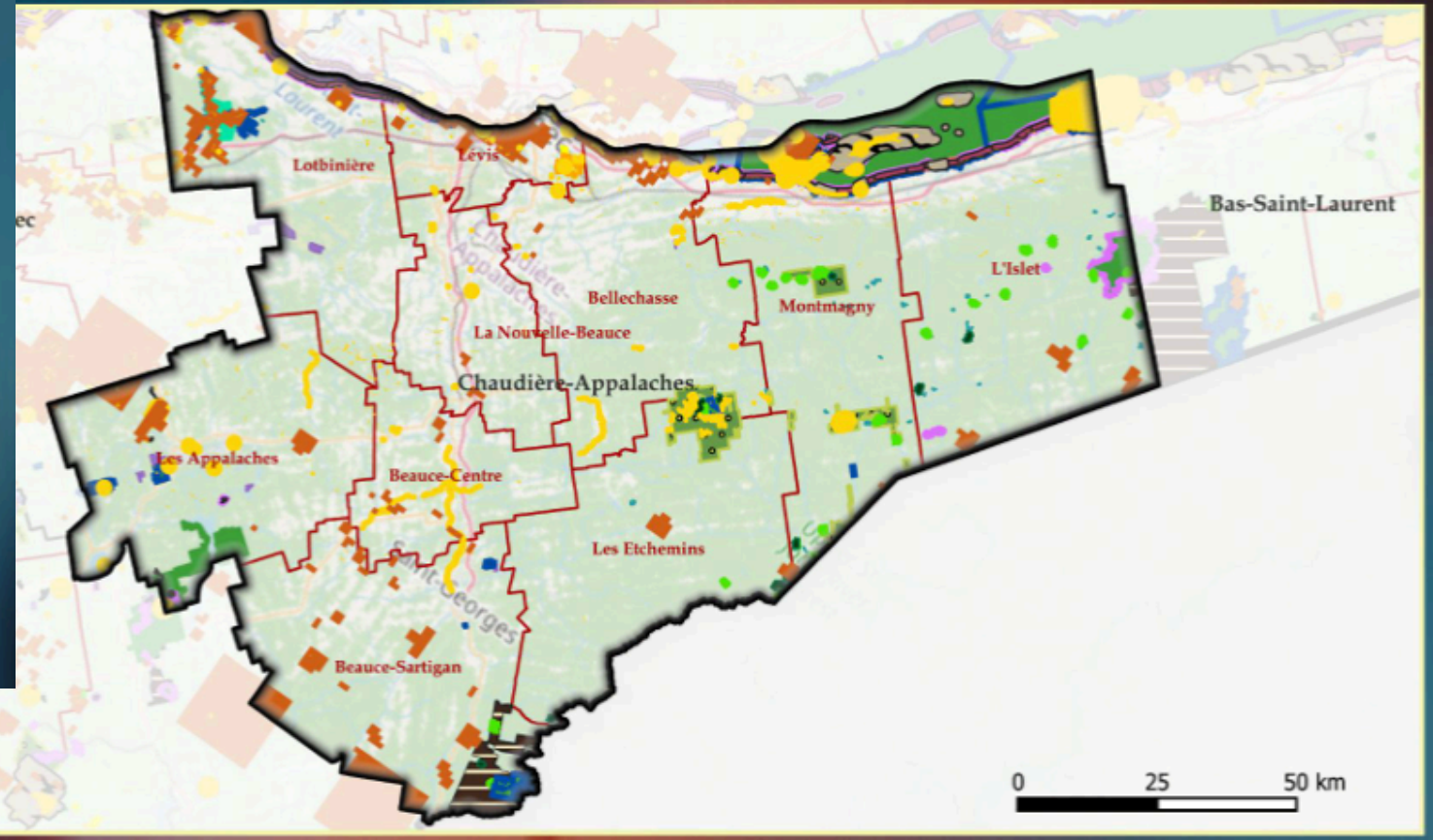
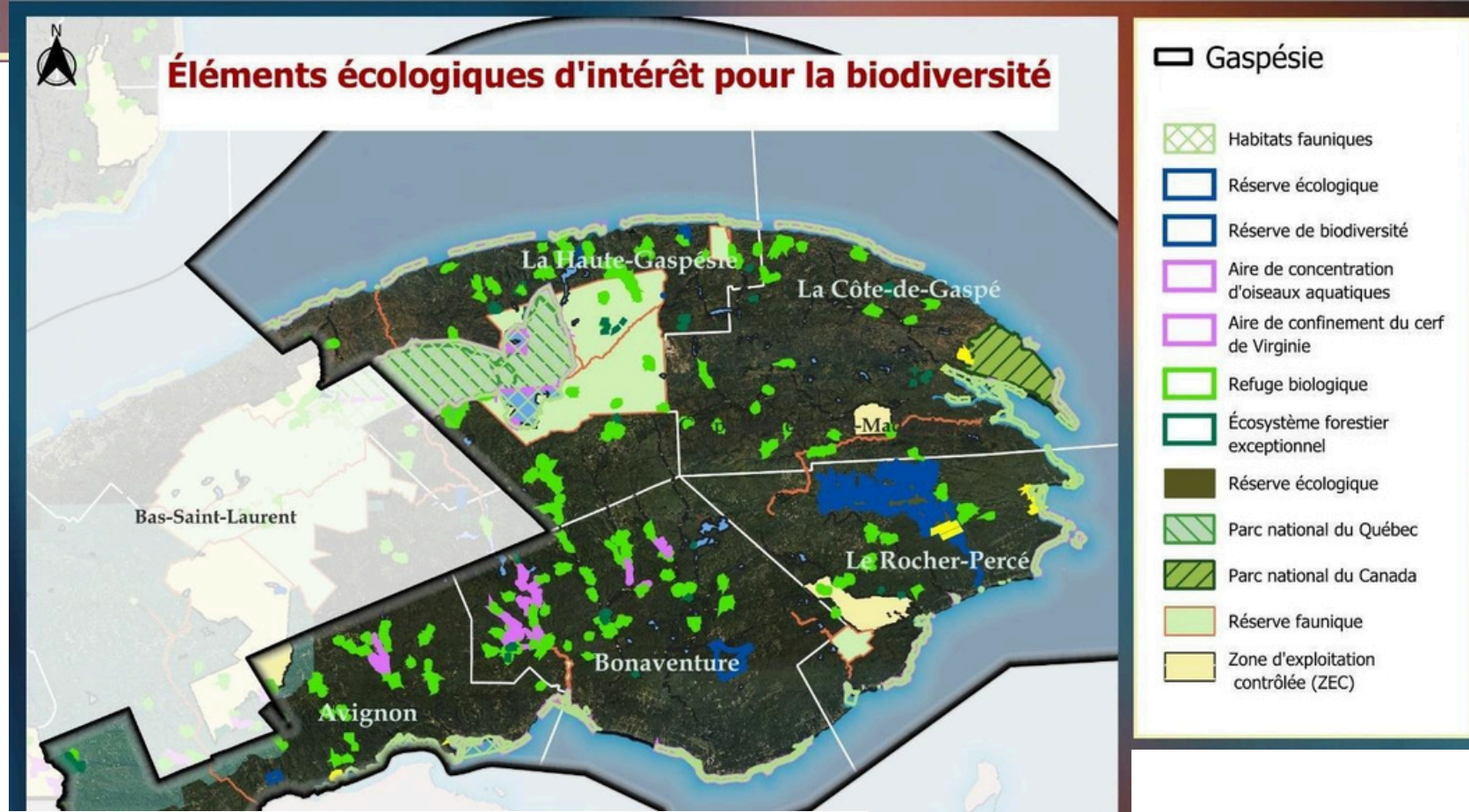


Sources de données :

Attention Fragiles - CRE des Îles-de-la-Madeleine 2026
BirdLife International, Oiseaux Canada, Nature Canada
2026-03-31

0 2 4 8 12 16
Kilomètres

Éléments écologiques d'intérêt pour la biodiversité

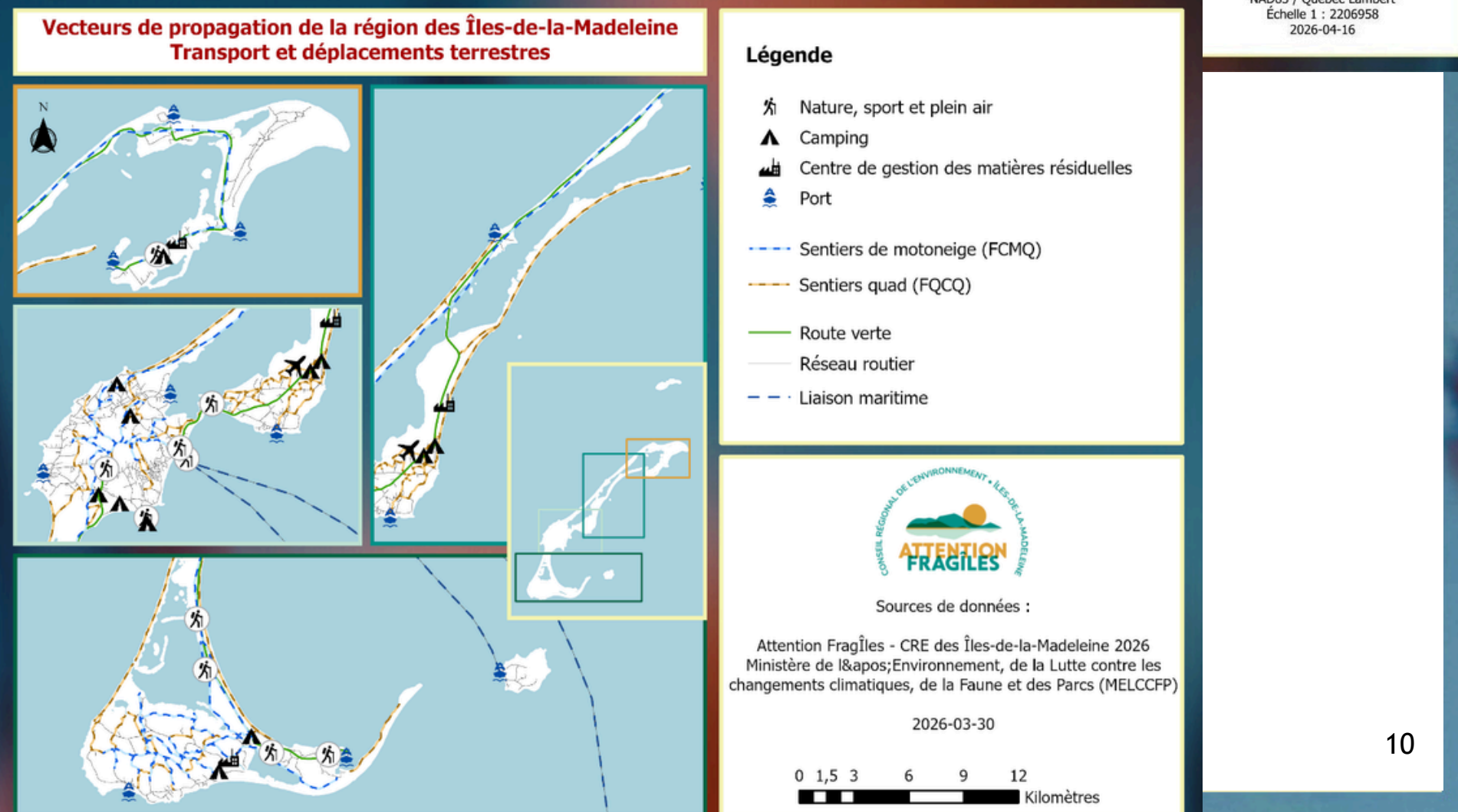
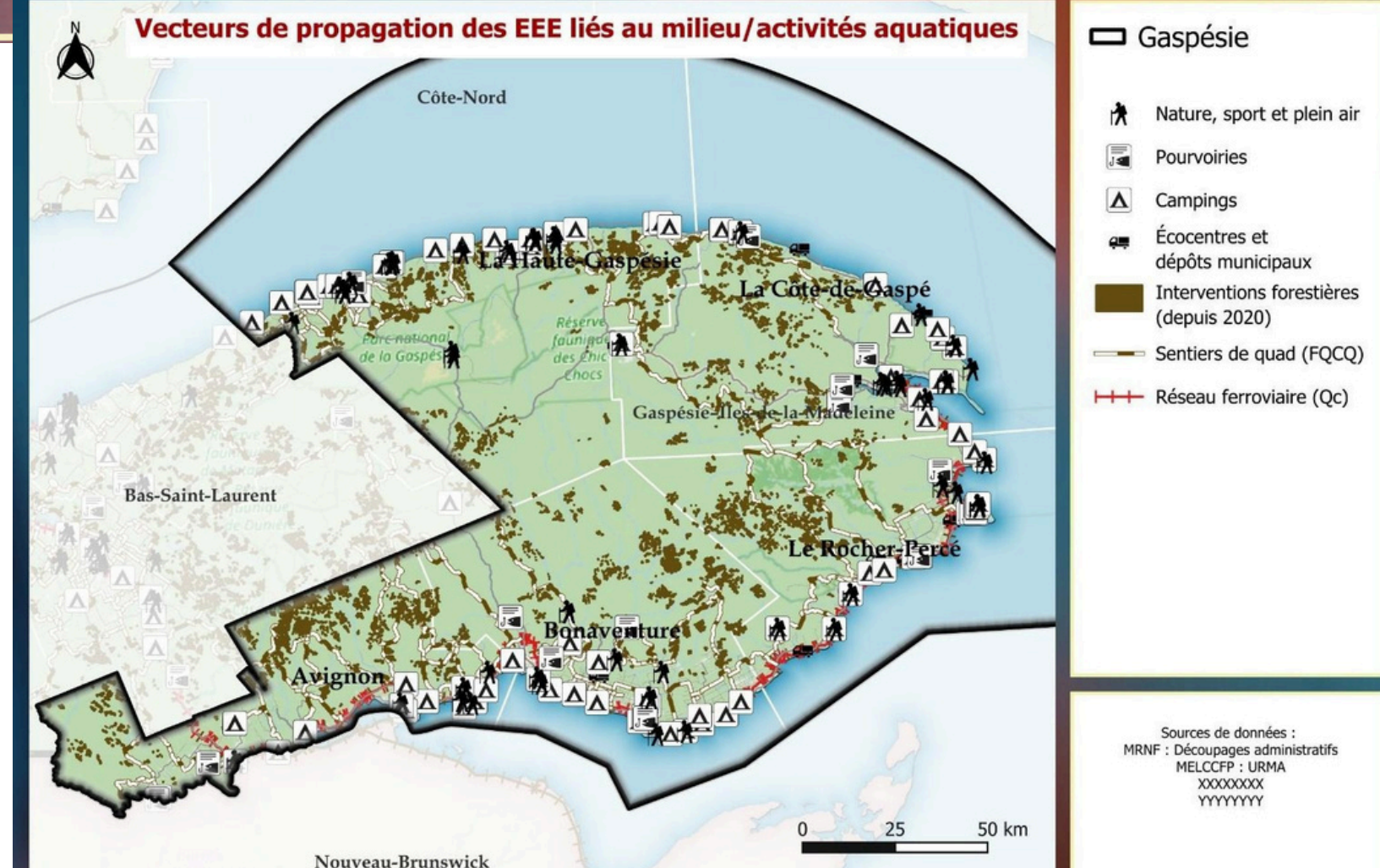
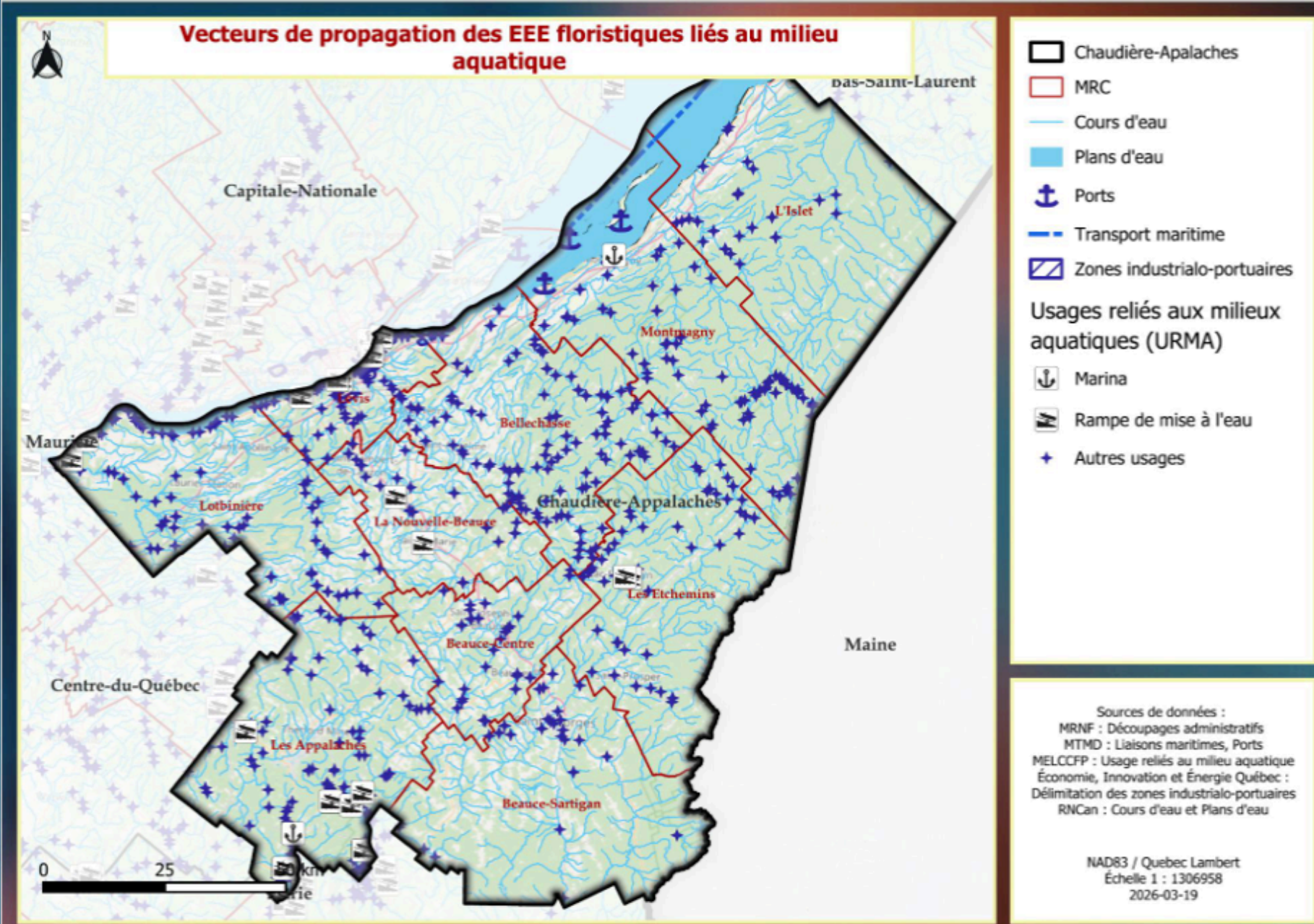


- Chaudière-Appalaches
- MRC
- Aires protégées**
- Territoire mis en réserve
- Réserve de territoire aux fins d'aire protégée
- Réserve écologique
- Habitat d'une espèce floristique menacée ou vulnérable
- Réserve naturelle reconnue
- Aire de concentration d'oiseaux aquatiques
- Aire de confinement du cerf de Virginie
- Habitat du rat musqué
- Aires protégées (simple)
- Refuge biologique
- Écosystème forestier exceptionnel - Forêt rare
- Écosystème forestier exceptionnel - Forêt ancienne
- Refuge d'oiseaux migrateurs
- Milieu naturel de conservation volontaire
- Occurrences d'espèces en situation précaire**
- Information connue
- Information masquée
- Zones importantes pour la conservation des oiseaux (ZICO)**
- Habitats fauniques
- Sites de conservation volontaire
- Témoins écologiques
- Écosystèmes forestiers exceptionnels (EFE)
- Territoires importants**
- Habitat d'une espèce floristique menacée ou vulnérable
- Projet de réserve de biodiversité
- Projet de réserve écologique
- Territoires importants (simple)

Sources de données :
MELCOFP : Habitats floristiques, Territoire important, Refuges biologiques (simple), Parc régional, Aires protégées (RAPQ)
MRNF : Découpage administratif, Écosystème forestier exceptionnel (EFE), ZEC
Oiseaux Canada : Zone importante pour la conservation des oiseaux (ZICO)
Réseaux des milieux naturels : Sites de conservation volontaire
CRECA : Témoins écologiques
NAD83 / Québec Lambert
Échelle 1 : 1459604
2026-03-30

Contexte et portrait territorial

VECTEURS DE PROPAGATION



VOLET 2

TABLES DE CONCERTATION RÉGIONALES

LES TABLES DE CONCERTATION RÉGIONALES

...aident à élaborer les stratégies



Contribuent à élaborer les stratégies régionales



Identifier et prioriser les enjeux, les défis, les besoins, ainsi que les orientations à intégrer à cette stratégie



Environ 5 rencontres pendant la durée du projet

ACTEURS INVITÉS ET/OU IMPLIQUÉS

Gestionnaires de territoires :

- MELCCFP – représentants de la faune, et représentants de l'environnement;
- Représentants des autres ministères et organismes gouvernementaux : MAMH, MAPAQ, MTMD, MRNF, Sépaq;
- Agences forestières;
- Organismes de bassin versant (OBV) et comités de zone d'intervention prioritaire (ZIP);
- Municipalités régionales de comté (MRC) et municipalités.

Communautés autochtones

Organismes non gouvernementaux (ONG) en conservation

Représentants des utilisateurs du territoire (organismes ou groupes de représentants) :

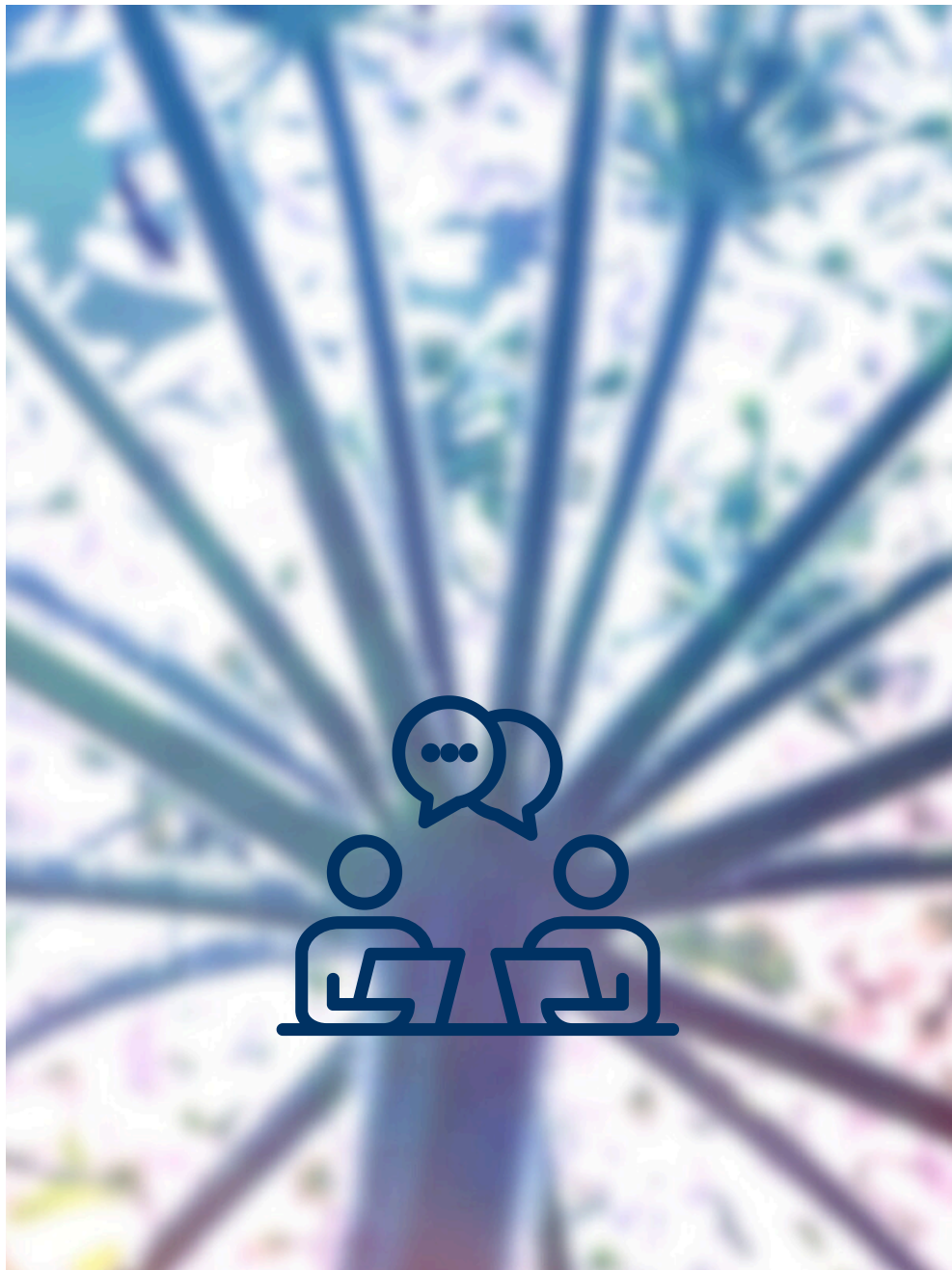
- Chasseurs et pêcheurs;
- Plaisanciers et marinas;
- Amateurs de plein air;
- Forestiers;
- Agriculteurs (UPA);
- Horticulteurs;
- Hydro-Québec.

VOLET 3

TABLE DE CONCERTATION NATIONALE

LA TABLE DE CONCERTATION NATIONALE

...assure une coordination nationale de la réalisation des stratégies



Membres : parties prenantes nationales (directions nationales, regroupements, fédérations, etc.)



Mandat : Favoriser la synergie de nos efforts dans la lutte contre les EEE floristiques.



Objectifs :

- Suivi de l'évolution des stratégies régionales
- Partage des connaissances pour faciliter l'action
- Discussion sur les enjeux qui ne peuvent être pris en charge à l'échelle régionale
- Tribune d'échanges

VOLET 4

PARTAGE DE CONNAISSANCES

FORUMS INTERRÉGIONAUX

01 9 AVRIL 2026

Centre-du-Québec
Estrie
Montérégie
Laval
Montréal

03 5 MAI 2026



Chaudière-Appalaches
Bas-Saint-Laurent
Gaspésie
Îles-de-la-Madeleine

02 14 AVRIL 2026

Capitale-Nationale
Mauricie
Côte-Nord
Saguenay-Lac-St-Jean

04 28-29 OCTOBRE 2026

Laurentides
Abitibi-Témiscamingue
Outaouais
Lanaudière

Lien à venir

FORUMS RÉGIONAUX

17 forums régionaux

Automne 2027

Objectifs :



Présentation de la stratégie



Engager les parties prenantes dans la réalisation du plan d'action

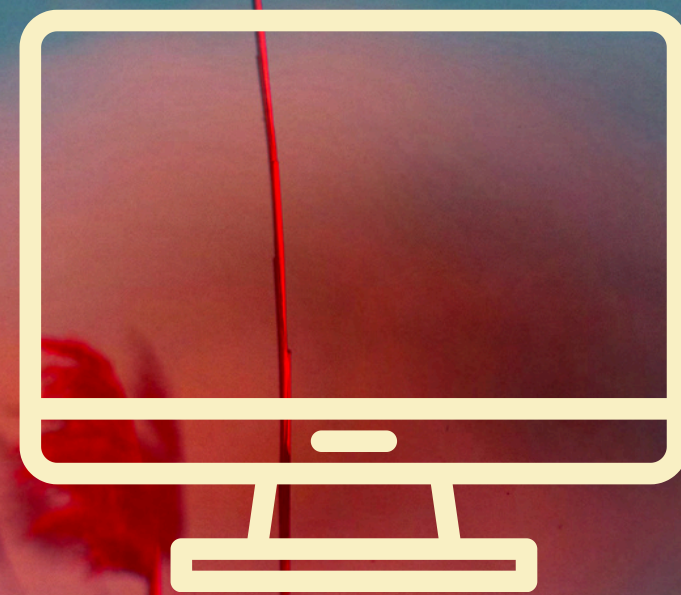


Renforcer la collaboration régionale

LA PLATEFORME

Objectifs :

- Rassembler et de diffuser de l'information relative à la prévention, à la détection et aux méthodes éprouvées de contrôle des EEE floristiques;
- Suivre la mise en œuvre des stratégies régionales;
- Présenter les activités de prévention et de détection financées dans le cadre du projet.



[especes-
envahissantes.ca](https://especes-envahissantes.ca)



VOLET 5

ACTIVITÉS DE PRÉVENTION ET DE DÉTECTION

LES ACTIVITÉS DE PRÉVENTION ET DE DÉTECTION

Été 2026 et 2027



1.5 millions \$



Réalisées par les CRE ou leurs partenaires



Suivant les priorités identifiées dans les stratégies régionales



LES ACTIVITÉS DE PRÉVENTION ET DE DÉTECTION



Avril - Octobre 2026 :
Réalisation des activités de
la première campagne.



Prochain appel à projets :
15 juin - 9 octobre 2026



Avril - Octobre 2027 :
Réalisation des activités de la
deuxième campagne



POUR EN SAVOIR PLUS...



RÉSUMÉ DU PROJET

Le RNCREQ coordonne ce projet de concertation pour développer des stratégies régionales de lutte contre les espèces exotiques envahissantes (EEE) floristiques.

En plus d'uniformiser les actions pour prévenir l'arrivée ou la propagation d'EEE floristiques dans chaque région, le RNCREQ déploiera une table nationale pour favoriser un esprit de collaboration entre les régions et partager les apprentissages.

Le projet s'articule en cinq volets pour renforcer les efforts de lutte sur l'ensemble du

DES QUESTIONS ?

Alicia Alves

Coordonnatrice biodiversité



alicia.alves@rncreq.org



rncreq.org



MERCI

ET BON FORUM !