

Écosystème et contexte régional

De la compréhension commune
à la vision partagée

Momentum financier (j'embarque si tu embarques)

Article 1 : Objet de la convention

1.01 Dans le respect de leur mission respective et sur la base de leurs intérêts communs, les parties prennent l'engagement de collaborer de bonne foi à la réalisation du projet « Offensive régionale de lutte à la berce du Caucase en Chaudière-Appalaches » financé par :

- Le ministère des Affaires municipales et de l'Habitation (MAMH);
- Le ministère des Transports (MTQ);
- Le ministère de l'Énergie et des Ressources naturelles (MERN);
- Hydro-Québec
- La Ville de Lévis
- La Municipalité régionale de comté (MRC) de Beauce-Sartigan;
- La Municipalité régionale de comté (MRC) de Bellechasse;
- La Municipalité régionale de comté (MRC) des Appalaches;
- La Municipalité régionale de comté (MRC) des Etchemins;
- La Municipalité régionale de comté (MRC) de L'Islet;
- La Municipalité régionale de comté (MRC) Lotbinière;
- La Municipalité régionale de comté (MRC) de Montmagny;
- La Municipalité régionale de comté (MRC) de La Nouvelle Beauce;
- La Municipalité régionale de comté (MRC) Beauce-Centre.

2018-2022 : 900k (FARR) – 1,3M
2022-2025: 500k



Cohérence des communications

- **Sensibilisation + formations**
(affiches, signatures courriels, dépliants, enseignes électroniques, réseaux sociaux, etc.)
- **Signalements**
 - 581 224-6671
 - berce@cobaric.qc.ca
 - En ligne



Offensive régionale de lutte à la berce du Caucase en Chaudière-Appalaches

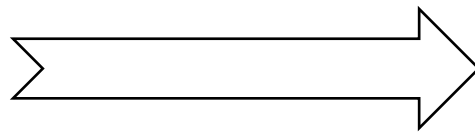


CE PROJET DE LUTTE EST UNE INITIATIVE DES ORGANISMES DE BASSINS VERSANTS DE LA CHAUDIÈRE-APPALACHES.

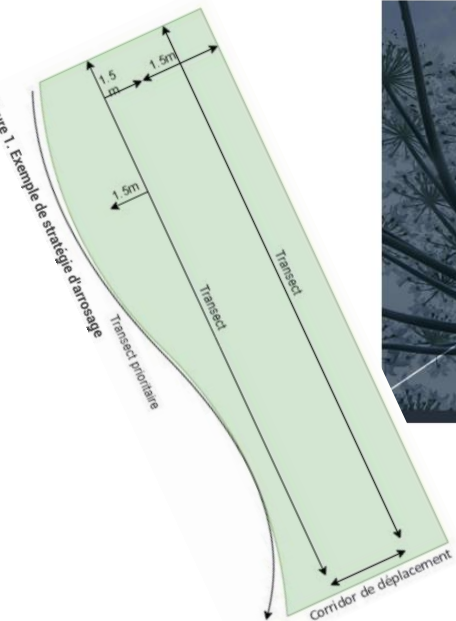
Québec

Expertises créées par la pluralité des scénarios de lutte (du chimique à l'est et au mécanique à l'ouest)

- Équipes locales
- Équipe régionale



Centralisation de l'expérience et démocratisation de l'expertise



INTERVENTION CHIMIQUE

Protocole d'intervention appliqué à la berce du Caucase (*Heracleum mantegazzianum*)



INTERVENTION MÉCANIQUE

Protocole d'intervention appliqué à la berce du Caucase (*Heracleum mantegazzianum*)









Même le manuel !



Information santé et sécurité

et précautions d'interventions terrain

SÉCURITÉ	
<p>que sur la fatigue du travailleur, vous mieux à votre tâche.</p> <p>Le sous le collet</p> <p>IMAGE</p> <p>peu de creux et</p> 	<p>de sécurité au travail, vous ne pouvez pas intervenir sur un pelle de la berce du Caucase sans l'équipement suivant :</p> <p>Équipe de sécurité</p> <p>à usage</p> 
<p>racines nues » que petite et moyenne vilégier pour les et/ou terrain avec</p> <p>manches.</p> 	<p>et le reste des pieds.</p> <p>se</p> 
<p>cteurs très caillouteux ou ne plieront pas! des longs manches.</p> 	
<p>oné paire de bottes en caoutchouc</p> 	

Les gants, les bottes et la visière doivent faire l'objet d'un nettoyage attentif car ils sont parmi les principaux facteurs de transfert de sève.



Cohérence des moyens et de la prise en charge



Utilisation du drone

Introduction pour le DJI Mavic Mini



3. PLANIFICATION TEMPORELLE PAR TYPE D'INTERVENTION

Tableau 3. Planification temporelle par type d'intervention

Type d'intervention	MAI	JUIN	JUILLET	AOÛT	SEPT.	OCT.
Pelle manuelle	Green	Green	Green	Green	Green	Green
Traitement chimique	Yellow	Yellow	Yellow	Yellow	Yellow	Yellow
Pelle mécanique	Red	Red	Red	Red	Red	Red
Coupe d'	Red	Red	Red	Red	Red	Red

Légende

N.B. 1 : l'intervention
 N.B. 2 : l'intervention mais do
 • Pour p

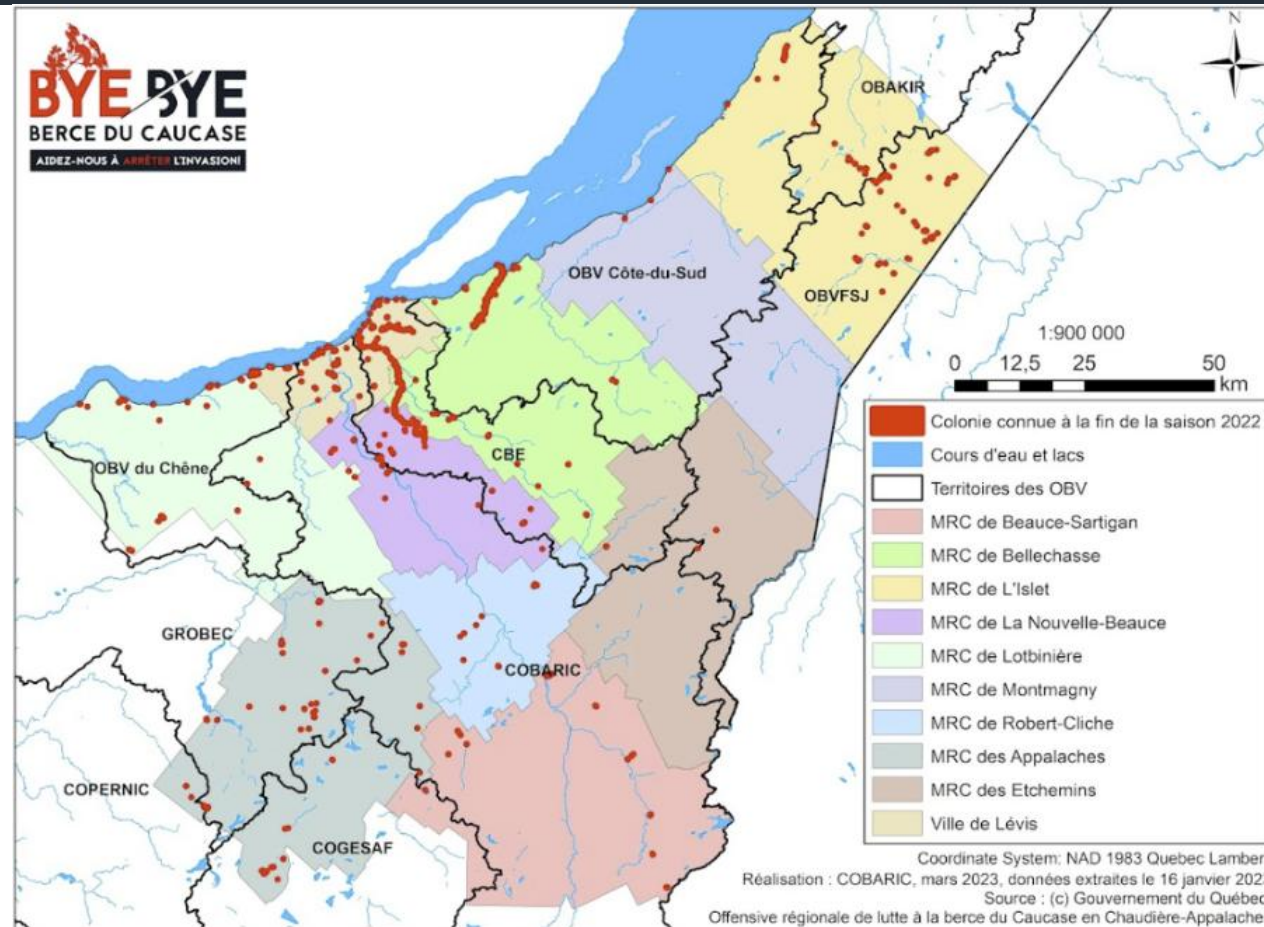


Période à proscrire
 es mois les moins chauds et essayer de planifier les
 pe d'ombelles ne doit pas faire partie de la planification.
[ombelles et planification.](#)

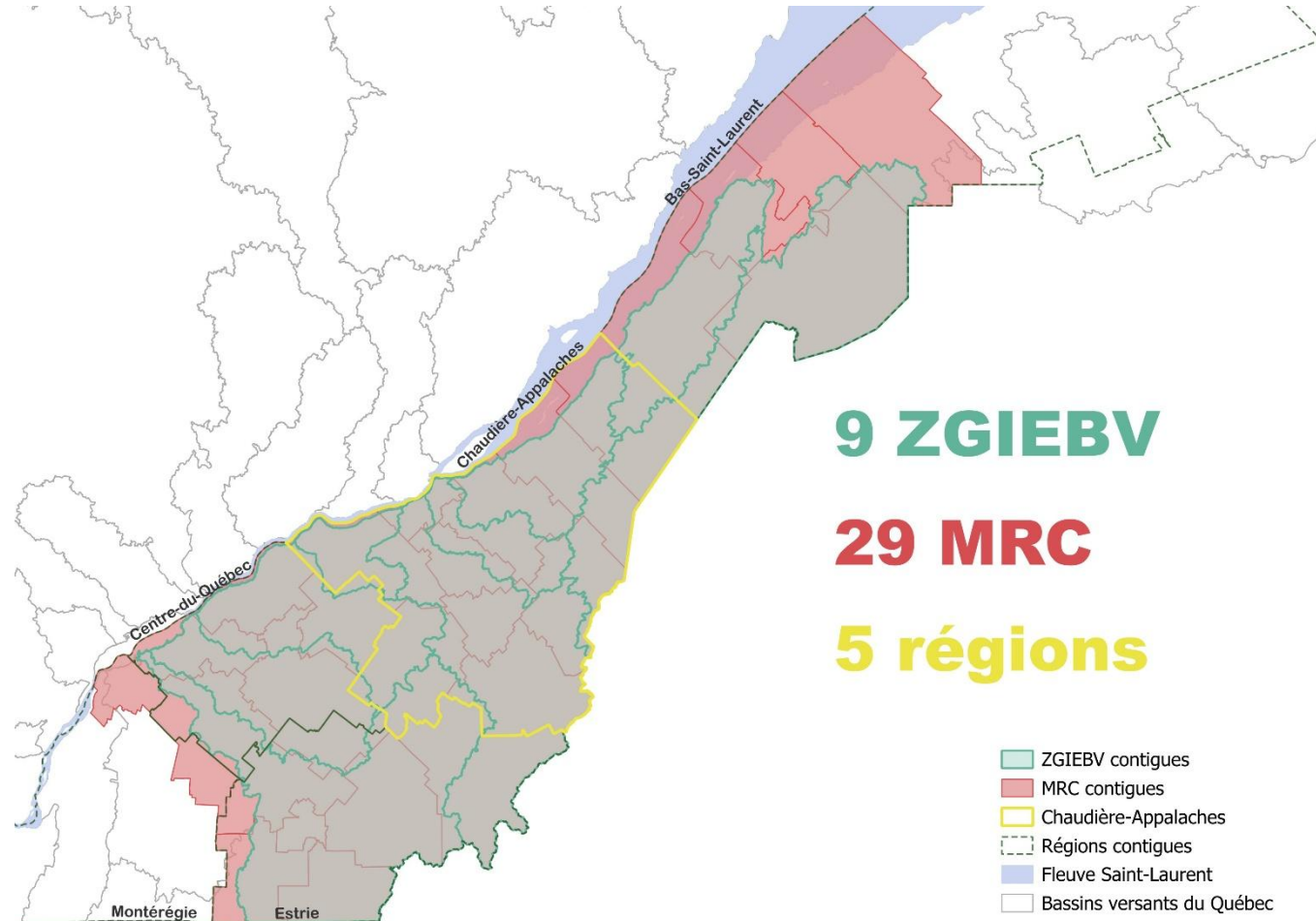
INTERVENTION RÉGIONALE

Guide de planification des interventions et rôles au sein de l'équipe régionale

Travailler les colonies au-delà des sites



Des répercussions au-delà de la région



9 ZGIEBV

29 MRC

5 régions

Création d'une culture !

