

**RÉGIE DE TRANSPORT**  
du Bas-Saint-Laurent



UNE DÉCENNIE DE CONCERTATION ET DE  
COCRÉATION

03 AVRIL 2024 - ST-APOLLINAIRE

# PHILIPPE COUSINEAU

## MORIN

Quinze ans d'expérience en concertation, analyse, développement et de défense des droits en mobilité

Expert conseil pour réaliser le dossier d'affaires de la stratégie régionale (BSL) en transport de personnes, de 2020 à 2023.



## COLLECTIF RÉGIONAL DE DÉVELOPPEMENT DU BAS SAINT-LAURENT

Créé par les huit MRC du Bas-Saint-Laurent, le Collectif régional de développement (CRD) est un organisme de concertation et de planification dont la mission est de promouvoir et de soutenir le développement économique, social et culturel du Bas-Saint-Laurent.

Le CRD a pour principaux mandats :

- De favoriser la concertation intersectorielle entre les élu(e)s, les ministères et les acteurs de la société civile afin d'établir la vision de développement et les priorités de la région.
- D'élaborer le plan régional de développement du Bas-Saint-Laurent et d'en faire la promotion.
- De soutenir la réalisation et de dresser le bilan annuel du plan régional de développement.
- De développer des ententes et des projets structurants régionaux et d'agir pour et au nom de ses membres.
- D'offrir des services administratifs tels que secrétariat, comptabilité, gestion d'événements ou

# LE PROJET EN RÉSUMÉ



## GOUVERNANCE

7 MRC mettent en commun leur  
compétence

## SERVICES

2X plus de services de transports durables  
à prix abordable dans une perspective



# PLAN DE PRÉSENTATION



## Besoins transports

Différents mais  
similaires



## Processus régional

La rencontre de 114  
municipalités



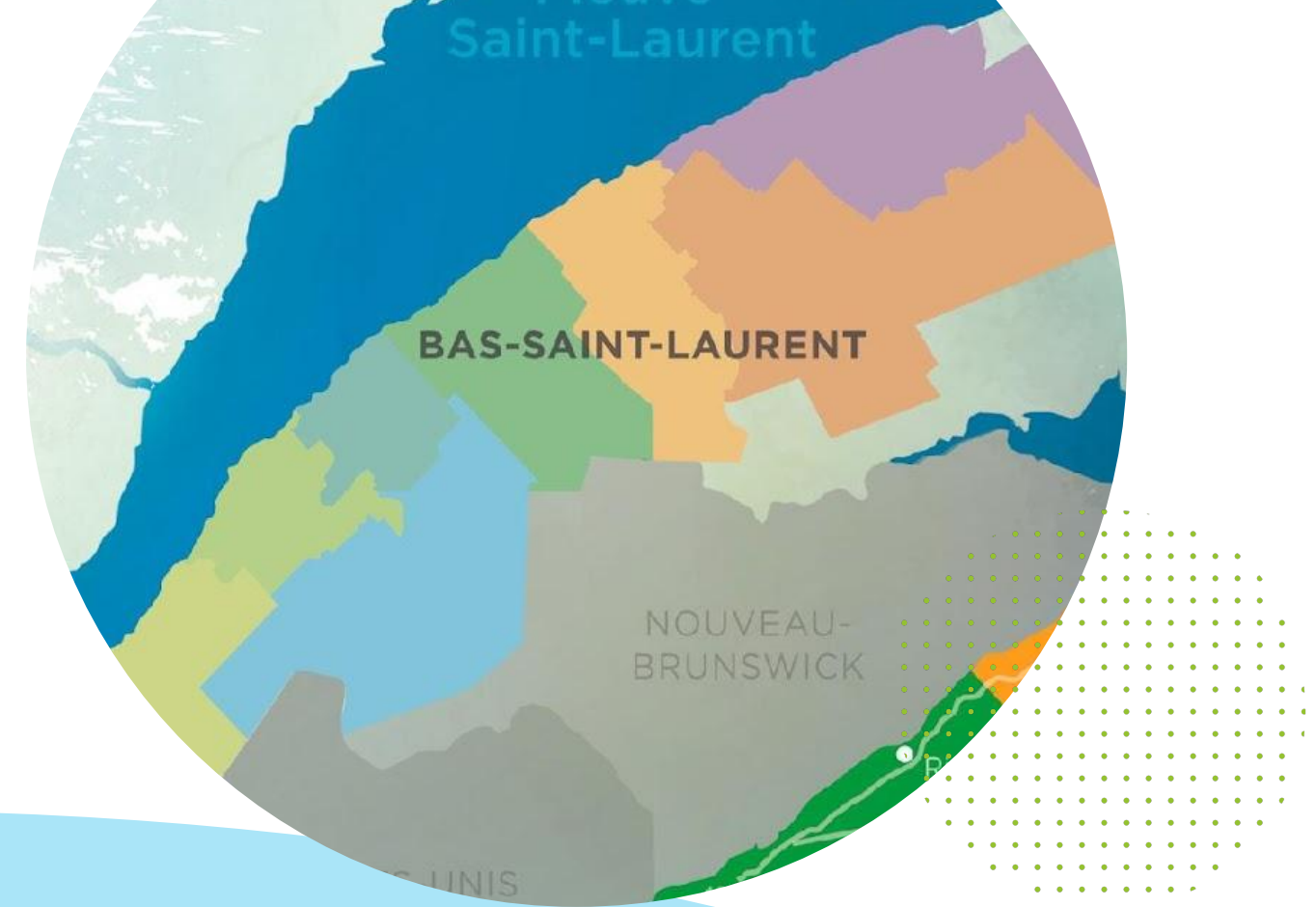
## Projet commun

D'une compréhension  
à une entente  
intermunicipale

# POURQUOI ET POUR QUI DES BESOINS EN TRANSPORTS

Transport collectif : priorisé à tous les plans régionaux de développement  
(2007, 2013, 2019, 2023), car au cœur des besoins

- Occupation/vitalité, attractivité des territoires en déclin démographique et économique
- Lutte à la pauvreté, offre de services publics, mobilité et accessibilité (études, services)
- Leviers pour la transition, l'électrification et les nouveautés de la main d'oeuvre



# BAS

# SAINT-LAUREN

# T EN CHIFFRES



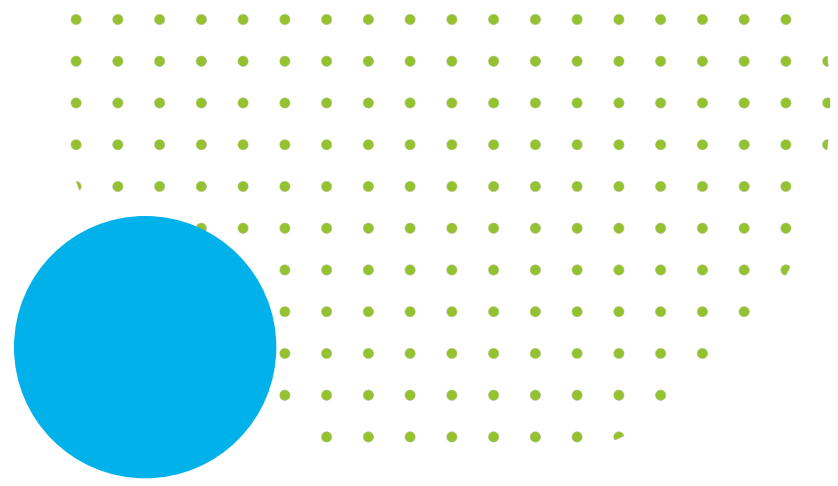
+ 200 000 habitants, 114 municipalités, 8 MRC, 22 184 km carrés



Âgé (médiane : 50), dévitalisé par endroits, motorisé

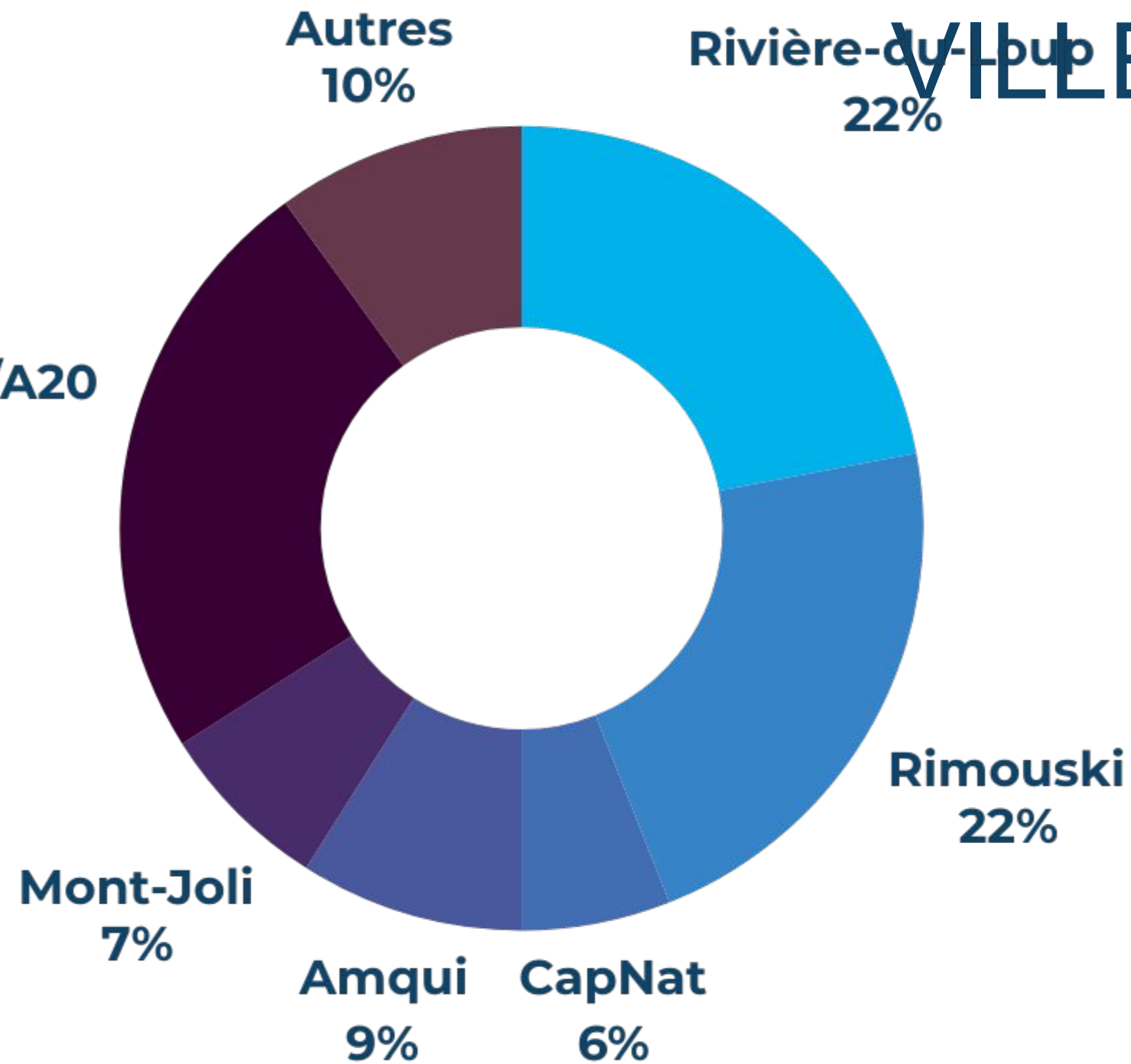


5 villes avec Cégeps, 1 université, plusieurs CFA, services majeurs dans 2+ villes



# DESTINATION HORS DE MA

## VILLE (2016)



Rivière-du-Loup

Centralité de l'Ouest

Rimouski

Centralité de l'Est

Québec et Lévis

Grand centre ET centralité secondaire pour l'Ouest



## TRANSPORTS

Autoroutes et routes régionales,

Autocars Keolis,

Train maritime de VIA,

Covoiturage,

Traversiers saisonniers,

Peu d'aérien

Transport scolaire,

Bénévole et de santé,  
9 transporteurs adaptés et collectifs  
Peu de taxi,  
(Chaque MRC et Ville de Rimouski)



Caractéristique	Bas-Saint-Laurent <sup>i</sup> Québec [Région économique] <input type="button" value="✕ Enlever"/>	Chaudière-Appalaches <sup>i</sup> Québec [Région économique] <input type="button" value="✕ Enlever"/>
	Taux	Taux
	Total	Total
<b>Principal mode de transport pour la navette</b>		
Automobile, camion ou fourgonnette	89,9	92,0
Automobile, camion ou fourgonnette - conducteur	85,7	87,2
Automobile, camion ou fourgonnette - passager	4,2	4,8
Transport en commun	0,7	1,3
À pied	6,9	4,8
Bicyclette	0,6	0,6





Service adapté

Service collectif

Service inter

Mont-Joli <->

Rimouski local, 3X /  
jour







# RÉGIE INTERMUNICIPALE DE L' ÉNERGIE DU BSL

2 parcs en  
exploitation

# HISTORIQUE



projet **MOBILITÉS & TERRITOIRES**

Rapport du volet 1 : Optimisation des plans  
de transport collectif

STRATÉGIE RÉGIONALE EN TRANSPORT DES  
PERSONNES AU BAS-SAINT-LAURENT



2014-15

Autocar Orléans : de 40 à 15 villes

2016

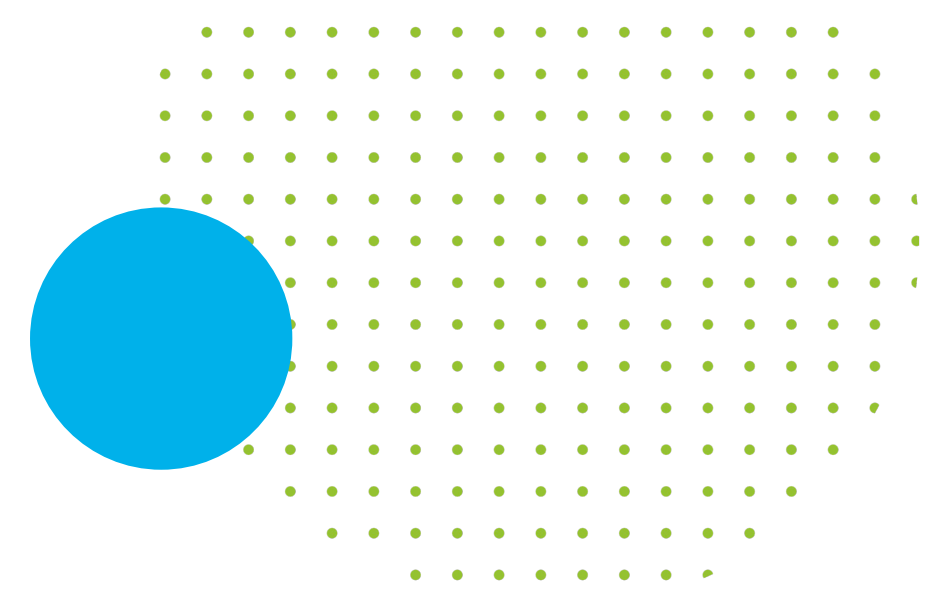
Mandat consultant pour “retisser” les

2019-21

Mandat “bis” Conseil régional environnemen

2022-23

Le CRD complète le plan d'affaires



# CONCERTATION

Différents milieux consultés de différentes façons

MRC

Organismes TAC

Organismes sociaux

CAB, CJE, CSS

Générateurs de déplacements

Municipalités

Données démographiques, socio-  
éco

Sondage origine-destination

# DOSSIER D'AFFAIRES FINAL - CRDBSL

Sur la base des rapports externes antérieurs, le CRDBSL coordonne une démarche, avec un comité de travail régional, pour produire un plan d'affaires final.

- Une ultime tournée de concertation,
- un soutien jurisprudentiel,
- Deux propositions d'ententes intermunicipales,
- un budget type,
- un argumentaire pour une demande auprès du gouvernement du Québec.



# PROPOSITION

2023





**Figure 1**  
Les services planifiés dans la région

	Témiscouata	Rivière-du-Loup	Les Basques	Rimouski-Neigette	La Mitis	La Matanie	La Matapédia	Ville de Rimouski
<b>RÉGIONAL</b>	Les offres de services de transport collectif régional dans chaque MRC se poursuivent :							 Société des transports de Rimouski ↓  cité bus ↓  taxi bus ↓  transport adapté
	      							
<b>RABATTEMENTS</b>	Trajets existants en transport collectif régional							Rabattements urbains vers le réseau régional (à arrimer)
	À arrimer selon le circuit rotatif final	Boucle urbaine Rivière-du-Loup Autre, selon le circuit rotatif final	St-Mathieu-de-Rioux À développer	Axe St-Gabriel-St-Anaclet-Rimouski Coordination tarifaire et horaire avec services STR existants	À arrimer, depuis Les Méchins et St-René-de-Matane	Route 195 Alternance journalière vers Amqui		
	Mandats RTBSL : Plateforme de covoiturage, autopartage, soutien aux immobilisations locales, coordination, développement et promotion de la mobilité durable							
<b>INTER-MRC</b>	Dégelis - RDL	Rivière-du-Loup - Trois-Pistoles - Rimouski			Mont-Joli-Rimouski Service local	Matane - Mont-Joli - Rimouski Service express	Causapscal-Amqui - Mont-Joli - Rimouski	Services autocars, aériens, ferroviaires, maritimes et routiers
	Circuits rotatifs						St-Moise - Amqui	
	Services autocars, aériens, ferroviaires, maritimes et routiers							


# POURQUOI ET POUR QUI DES BESOINS EN TRANSPORTS

Transport collectif : priorisé à tous les plans régionaux de développement  
(2007, 2013, 2019, 2023), car au cœur des besoins

- Occupation/vitalité, attractivité des territoires en déclin démographique et économique
- Lutte à la pauvreté, offre de services publics, mobilité et accessibilité (études, services)
- Leviers pour la transition, l'électrification et les nouveautés de la main d'oeuvre



# GOVERNANCE À L'ENTENTE

<b>POLITIQUE</b>	<b>CA de la Régie</b>	<b>Nomme Oriente Approuve</b>  7 membres: 1 délégué par MRC
<b>STRATÉGIQUE</b>	<b>Équipe de la Régie</b>  <b>7 comités territoriaux en transport (CTT-MRC)</b>	<b>Gestion Administration Planification Organisation Communications Promotion</b>
<b>OPÉRATIONNEL</b>		<b>Opère les transports Contact avec la clientèle</b>



# BUDGET

## Les CHARGES comprennent des frais relatifs à :

- Administration, salaires et outils technologiques
- Contrats de transport collectif régional
- Contrats de transport collectif interurbain (inter-MRC)
- Entente de financement du transport urbain de Rimouski
- Promotion des services
- Frais de services de rabattements
- Soutiens aux immobilisations et projets spéciaux
- Taxes de vente

## Les REVENUS proviennent de quatre sources :

- Contributions du milieu (quotes-parts et autres sources)
- Transferts gouvernementaux (par exemple le programme d'aide gouvernementale au développement du transport collectif)
- Services rendus (billetterie)
- Autres revenus (majoration de la taxe sur les carburants sur le territoire visé)

AVANCEME

NT EN

AVRIL 2024

En attente d'un

**financement**

La demande de majoration de la taxe sur les carburants a été transmise en décembre 2023 et la régie officiellement incorporée à la Gazette officielle du Québec en janvier 2024.

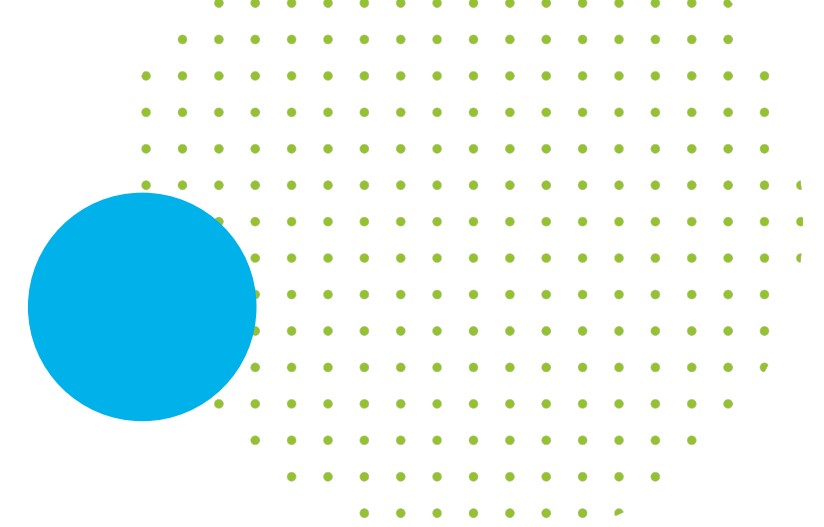
# EN CONCLUSION

Clés à retenir ...









MERCI !

[pcousineaumorin@crdbsl.org](mailto:pcousineaumorin@crdbsl.org)

