

Urbanisme

Survol du processus ayant mené au plan d'action de mobilité active de la Ville de Montmagny

Présentation tenue à Saint-Appolinaire dans le cadre du Forum
régional en mobilité durable de Chaudière-Appalaches

Présentation réalisée par Charles Lessard, urb., Ville de Montmagny

2024.04.03

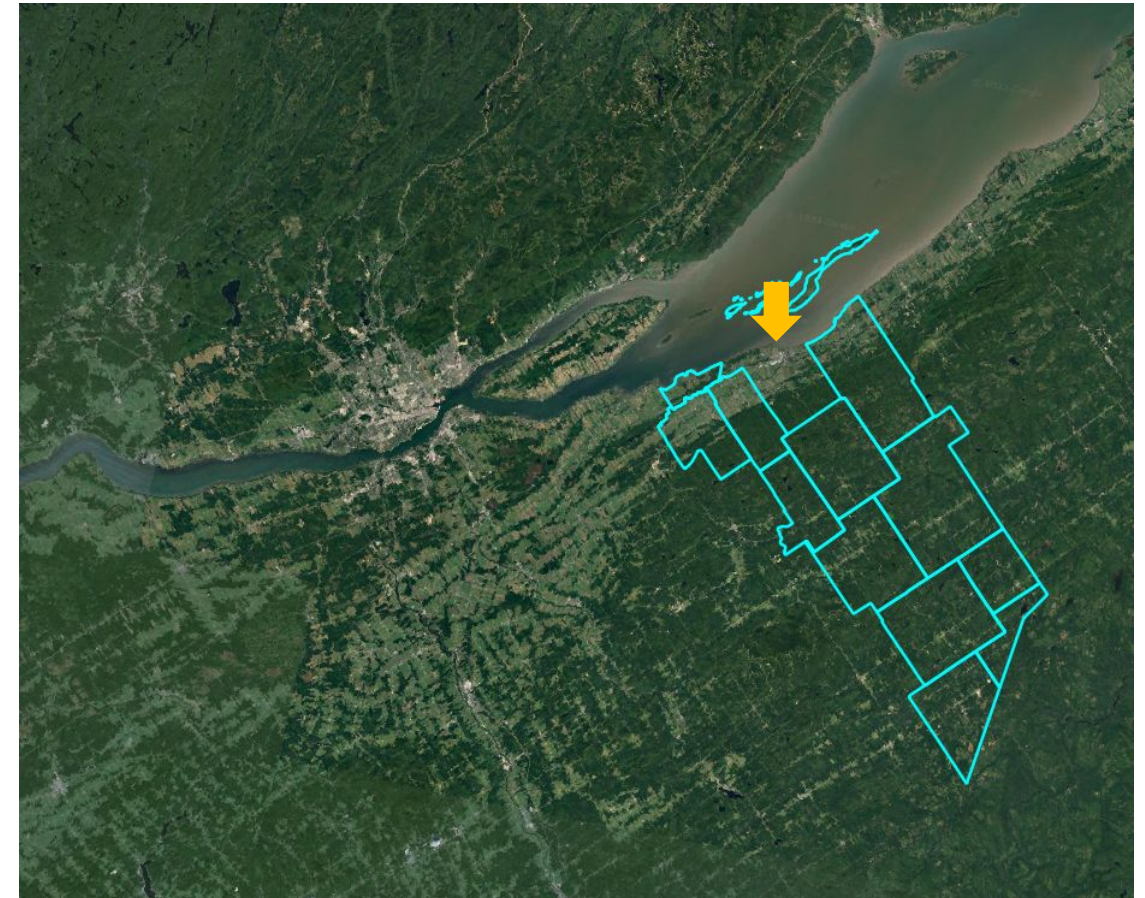
Urbanisme

Plan de mobilité active - Processus



Montmagny, en bref :

- Population ville : ±11 000
- Population MRC : ±22 500
- Ville centre, et pôle régional de services, pour les municipalités et MRC avoisinantes
- Activités économiques principalement industrielle et institutionnelle
- Principale entrée vers l'Isle-aux-Grues, et le parc régional des Appalaches



Source: Google (2023); Gouvernement du Québec (2022)



Urbanisme

Plan de mobilité active - Processus



**Quelques
aménagement à
notre actif**



Piste multifonctionnelle sur le boulevard Taché



Piste cyclable au parc du Marais



Circuit des trois ponts



Urbanisme

Plan de mobilité active - Processus



Plan de mobilité active (à venir)



Urbanisme

Plan de mobilité active - Processus



Se doter d'une vision d'ensemble

Un besoin s'est présenté afin d'assurer la cohésion des interventions sur les infrastructures souterraines et en surface réalisées par le Service des travaux publics par rapport aux opportunités de bonifier le réseau de déplacements actifs.



Urbanisme

Plan de mobilité active - Processus



Accompagnement réalisé par Mobili-T et la MRC de Montmagny

Un mandat a été confié à l'organisme Mobili-T pour une période de un (1) an afin d'accompagner la MRC et la Ville dans la démarche d'un plan de mobilité active.

La MRC a également pu offrir un stage dans lequel la personne retenue a pu épauler la MRC dans la rédaction du portrait-diagnostic ainsi que dans l'analyse des données.

La Ville a soutenu la démarche par le partage d'information, par les consultations et par la validation du contenu rédigé.



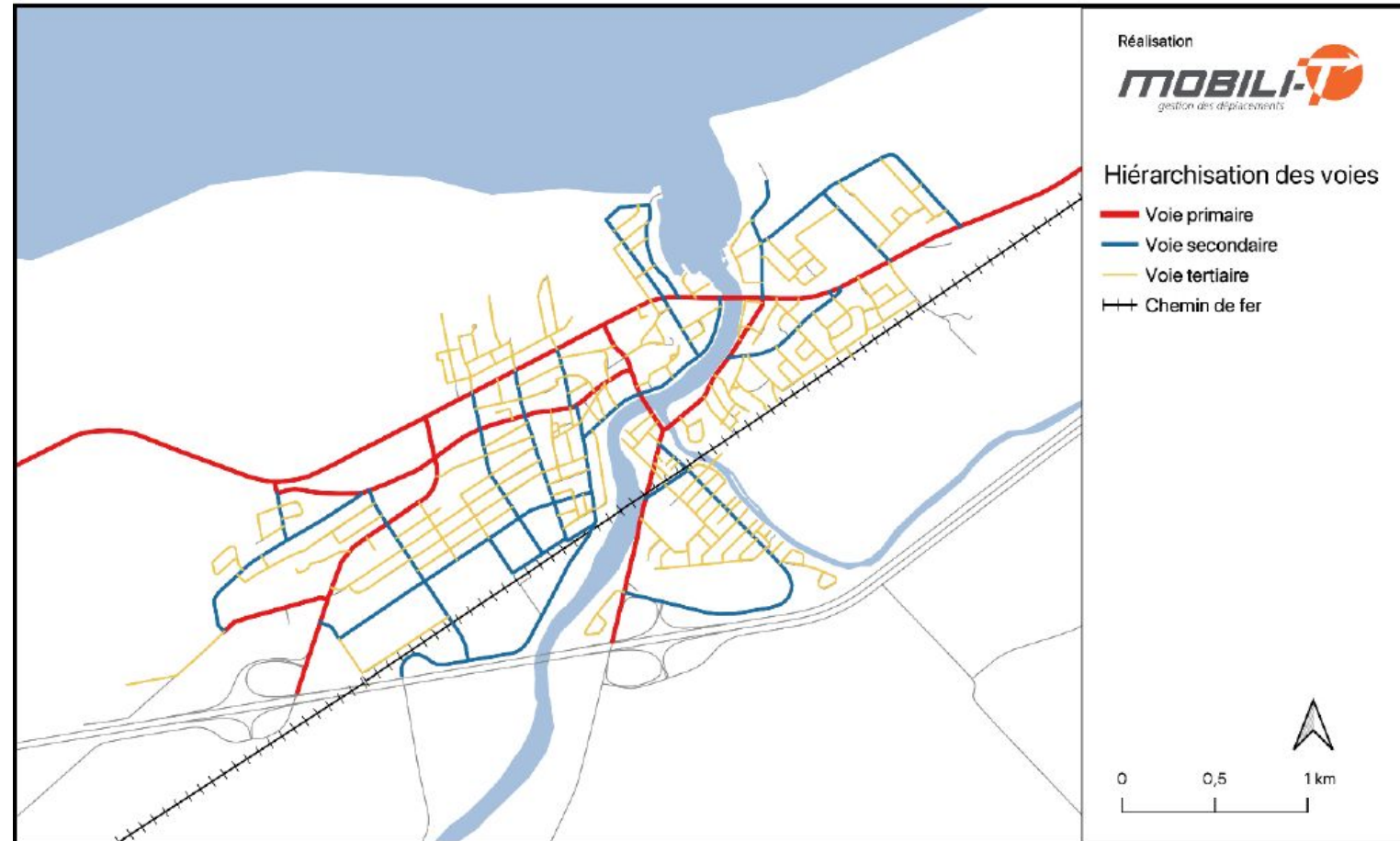
Urbanisme

Plan de mobilité active - Processus



Portrait diagnostic (Démarche)

- a. Hiérarchisation des voies
- b. Sondage
- c. Ateliers de discussions
- d. Rencontres de travail



Source: Portrait-diagnostic Plan de mobilité active – Ville de Montmagny (2022)



Urbanisme

Plan de mobilité active - Processus



Portrait diagnostic (Démarche)

- a. Hiérarchisation des voies
- b. Sondage**
- c. Ateliers de discussions
- d. Rencontres de travail

- Questions jumelées avec le sondage pour la politique de la famille et des aînés
- 67 questions (1/4 sur la mobilité)
- Prix à gagner : 1 vélo de 500 \$ et des chèques-cadeaux de Montmagny de 150 \$.
- Environ 800 réponses au sondage.



Urbanisme

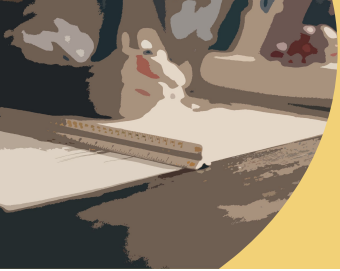
Plan de mobilité active - Processus



Portrait diagnostic (Démarche)

- a. Hiérarchisation des voies
- b. Sondage
- c. Ateliers de discussion**
- d. Rencontres de travail

- Trois (3) ateliers de discussion :
 - La population en générale
 - Les personnes âgées
 - Les jeunes du secondaire (Conseil étudiant et sondage aux élèves)
 - Atelier réalisé à l'école.



Urbanisme

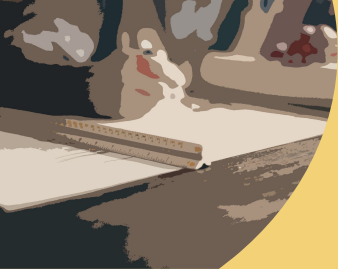
Plan de mobilité active - Processus



Portrait diagnostic (Démarche)

- a. Hiérarchisation des voies
- b. Sondage
- c. Ateliers de discussions
- d. **Rencontres de travail**

- Différents Services de la Ville ont été consultés pour bonifier le plan d'action :
 - Conseil municipal
 - Travaux publics
 - Loisirs
 - Urbanisme et Greffe



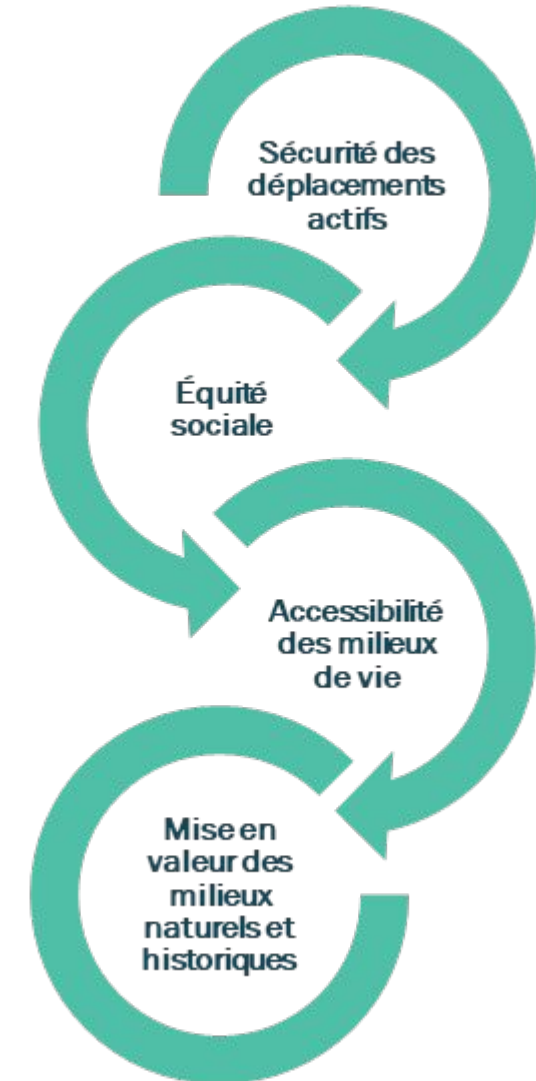
Urbanisme

Plan de mobilité active - Processus



Les quatre (4) grandes orientations

1. Assurer la **sécurité** et le **confort** des déplacements actifs
2. Tenir compte des enjeux d'**équité sociale**
3. Développer et consolider des **milieux de vie accessibles**
4. Mettre en valeur les **milieux naturels et historiques**





Urbanisme

Plan de mobilité active - Processus



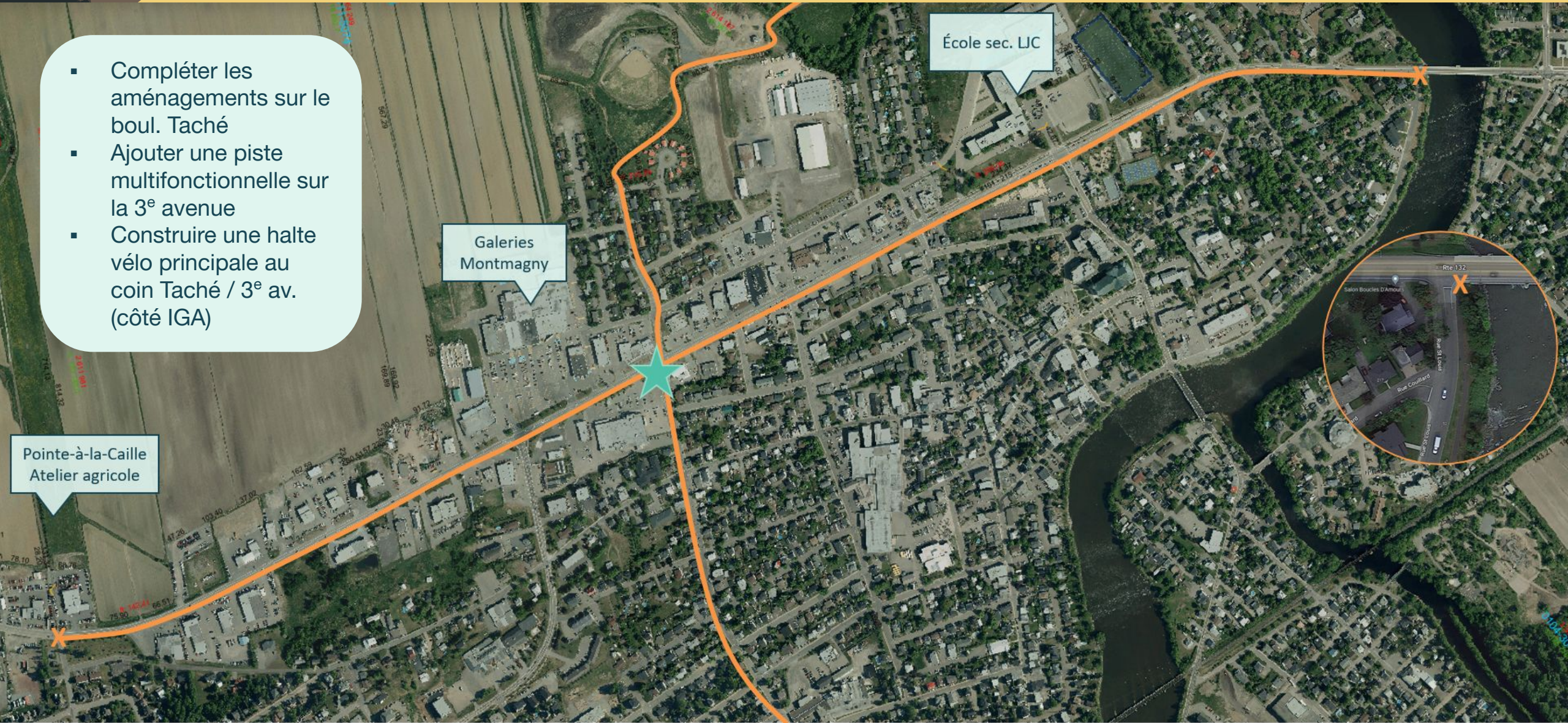
**Quelques actions qui
seront proposées**

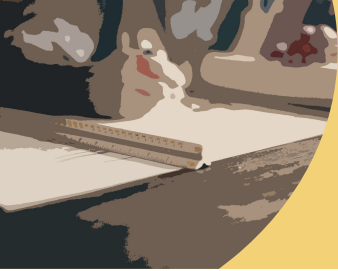
Urbanisme

Plan de mobilité active - Processus



- Compléter les aménagements sur le boul. Taché
- Ajouter une piste multifonctionnelle sur la 3^e avenue
- Construire une halte vélo principale au coin Taché / 3^e av. (côté IGA)





Urbanisme

Conclusion



Conclusion

Le principal défi est d'arrimer l'ensemble des aspirations des différentes parties prenantes (Mobili-T, MRC, Ville, différents services, population) et d'en créer un outil d'aide à la décision qui est à la fois global et précis.



A photograph of two cyclists riding away on a paved path. The cyclist in the foreground is wearing a black and white patterned jersey with a pink saddle bag and a pink number '83' on the back. The cyclist in the background is wearing a dark jersey and a white helmet. The path is bordered by a river on the left and a grassy area with a bench on the right. The scene is outdoors with trees and a bridge in the background.

Merci!