

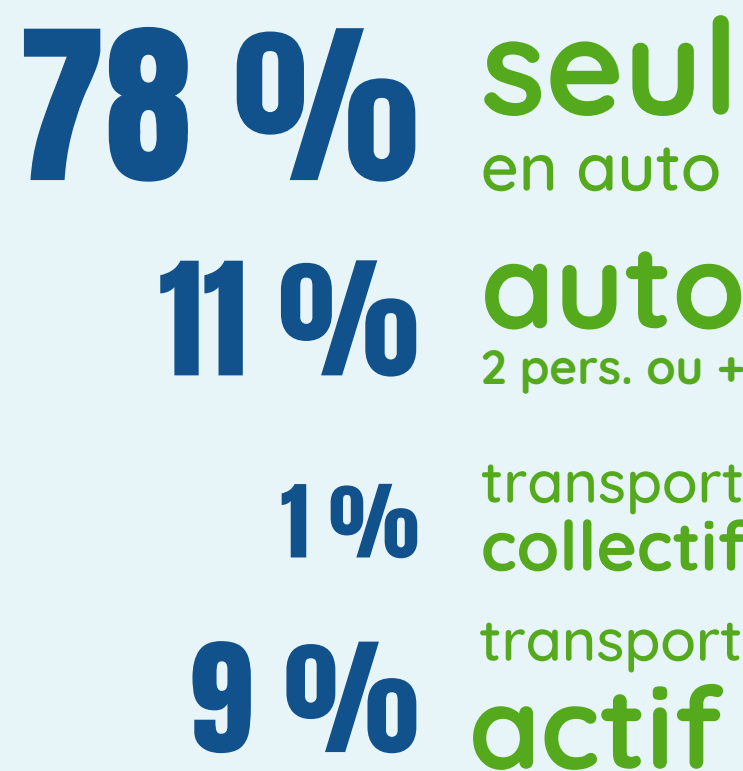
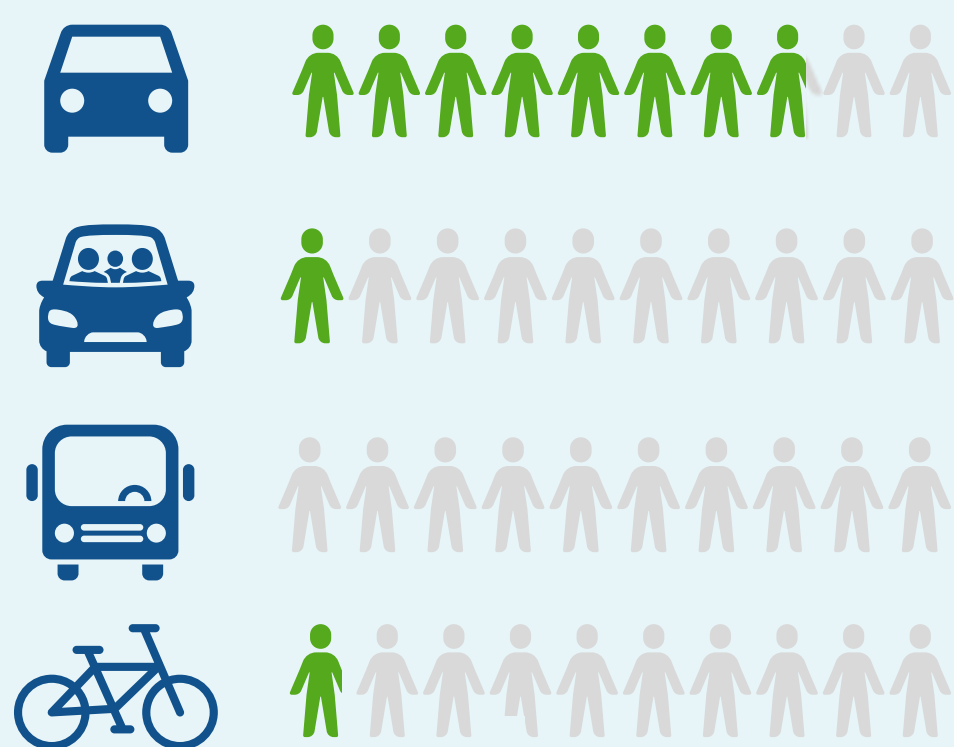
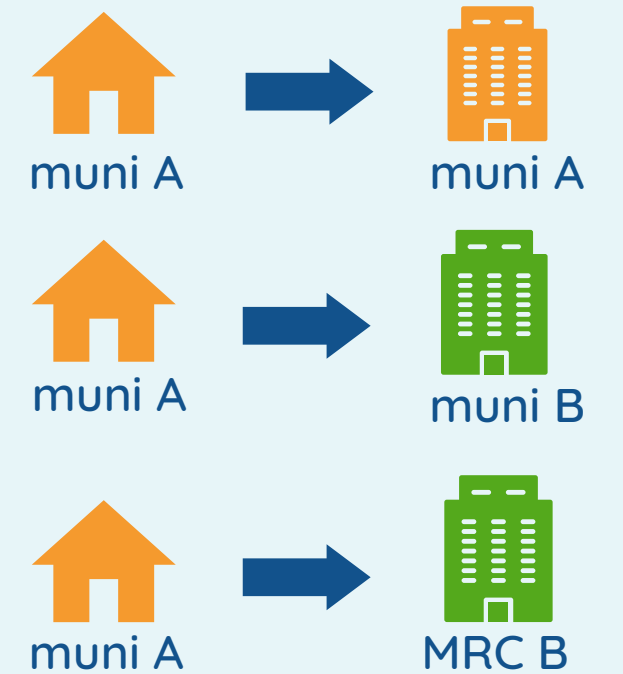
# EN CHEMIN VERS LA MOBILITÉ DURABLE

Données pour la **MRC de Lotbinière**

## Déplacements domicile-travail

Statistiques Canada, 2016

### selon la destination



### selon le mode

## Évolution démographique 2020-2041

Institut de la statistique du Québec, 2021

Population totale **+ 16 %**

Variation des 65 ans et + **+ 40 %**

## Évolution du parc automobile 2012-2020

SAAQ, 2021

**59 %** AUGMENTATION DU NOMBRE DE CAMIONS LÉGERS (VUS, minifourgonnettes, camionnettes) enregistrés en Chaudière-Appalaches

**10 %** AUGMENTATION DU NOMBRE DE VÉHICULES DE PROMENADE (AUTOMOBILES ET CAMIONS LÉGERS)