

# EN CHEMIN VERS LA MOBILITÉ DURABLE

## Données pour la MRC de La Nouvelle-Beauce

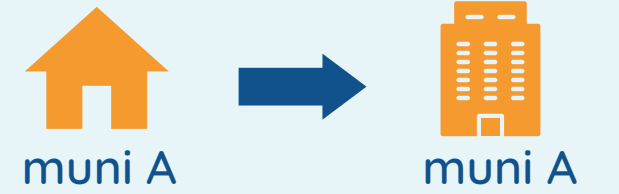
### Déplacements domicile-travail

Statistiques Canada, 2016

#### selon la destination

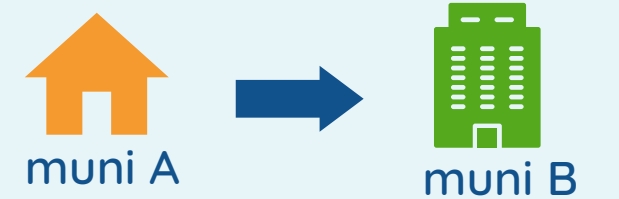
**34 %**

à l'intérieur de la municipalité de résidence



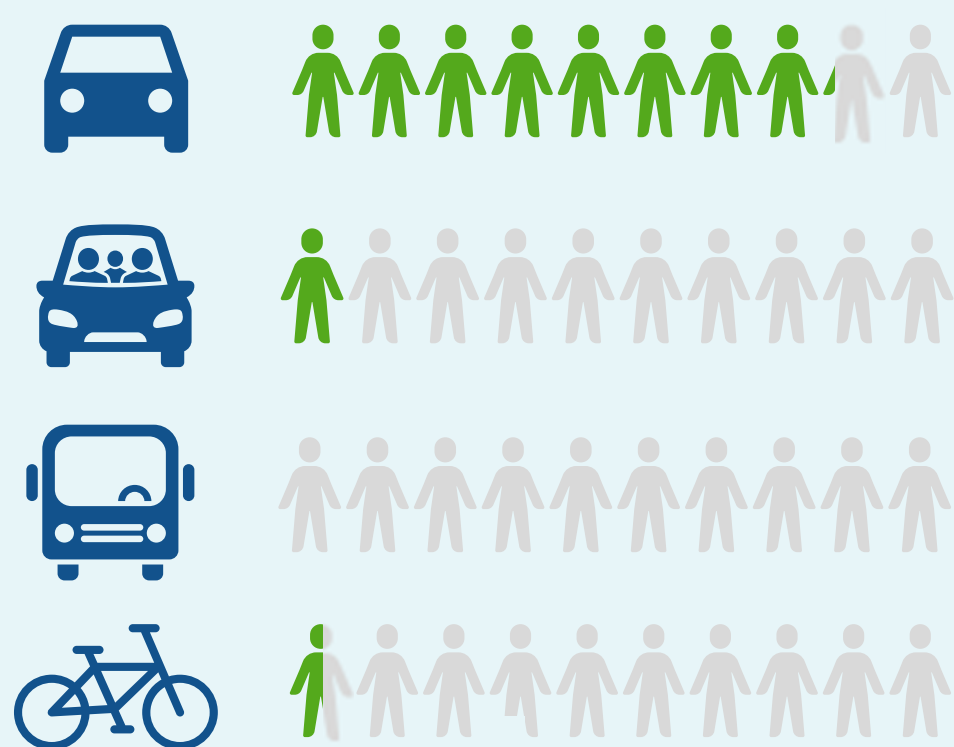
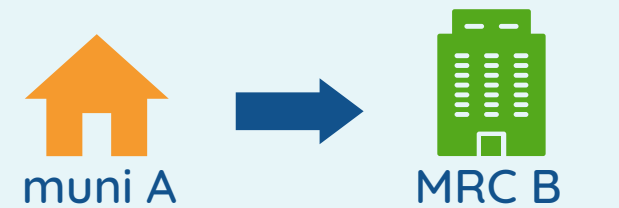
**24 %**

à l'extérieur de la municipalité de résidence, mais à l'intérieur de la MRC



**42 %**

à l'extérieur de la MRC de résidence



**82 %** seul en auto

**11 %** auto 2 pers. ou +

**0,5 %** transport collectif

**5 %** transport actif

#### selon le mode

### Évolution démographique 2020-2041

Institut de la statistique du Québec, 2021

Population totale **+6,2 %**

Variation des 65 ans et + **+49 %**

### Évolution du parc automobile 2012-2020

SAAQ, 2021

**59 %** AUGMENTATION DU NOMBRE DE CAMIONS LÉGERS (VUS, minifourgonnettes, camionnettes) enregistrés en Chaudière-Appalaches

**10 %** AUGMENTATION DU NOMBRE DE VÉHICULES DE PROMENADE (AUTOMOBILES ET CAMIONS LÉGERS)