

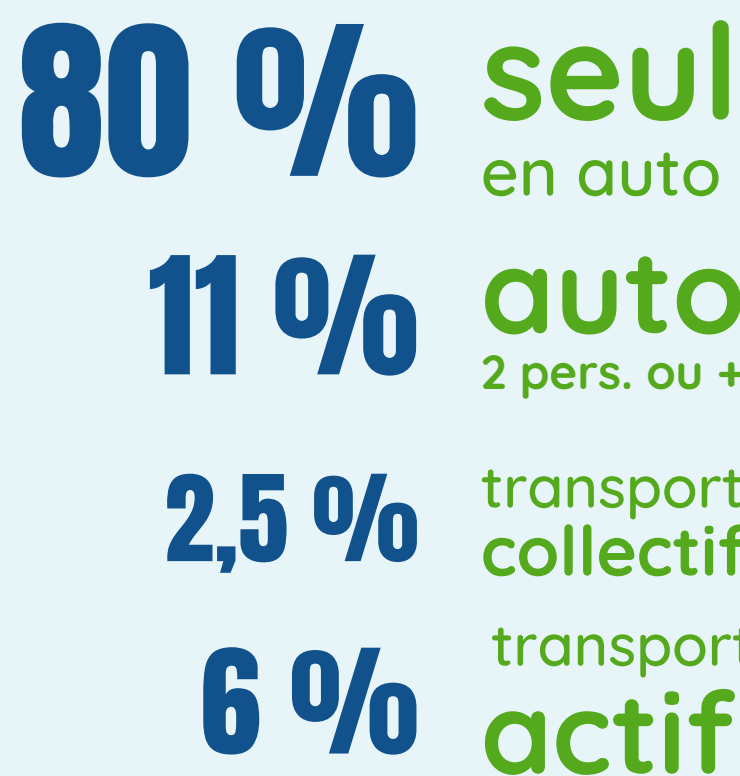
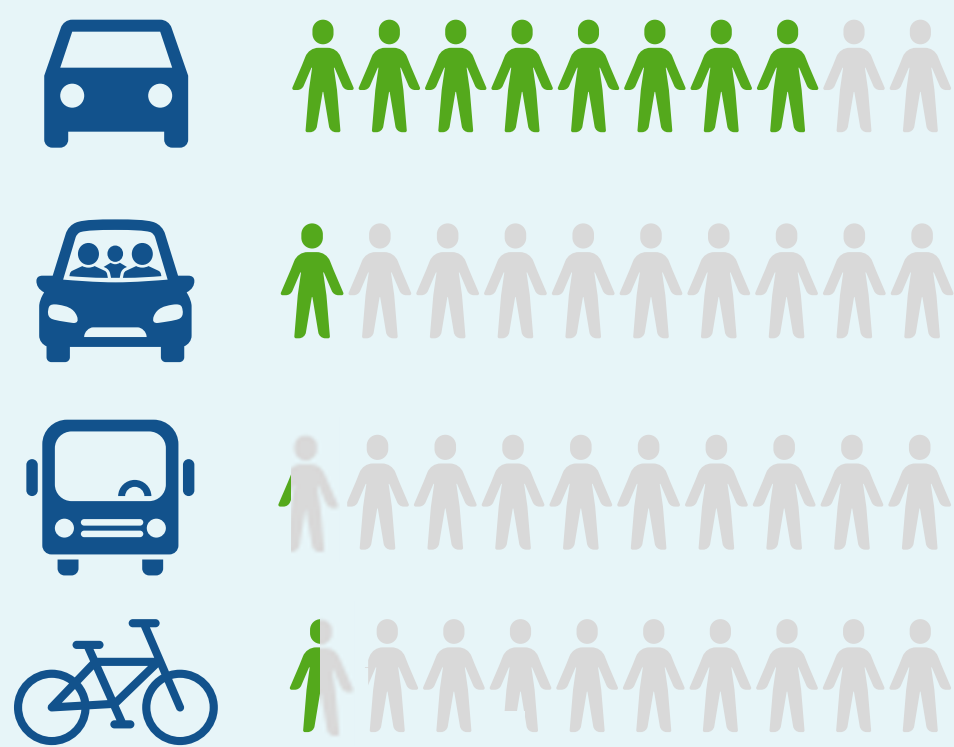
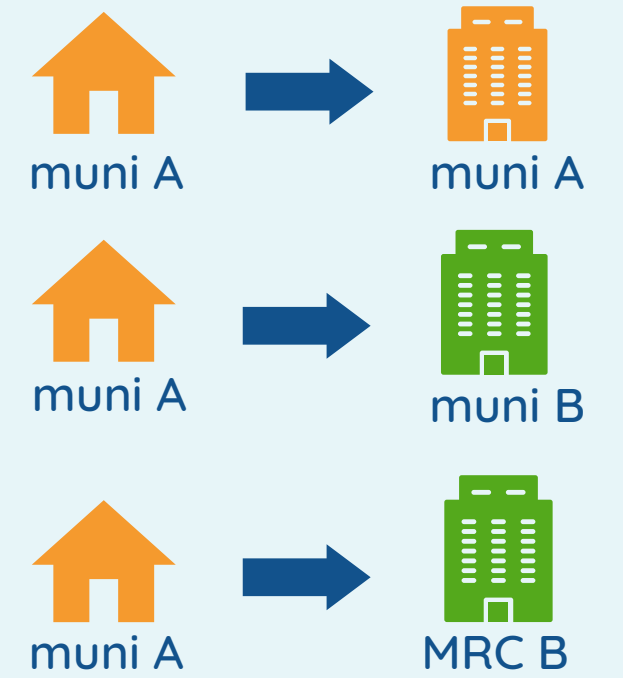
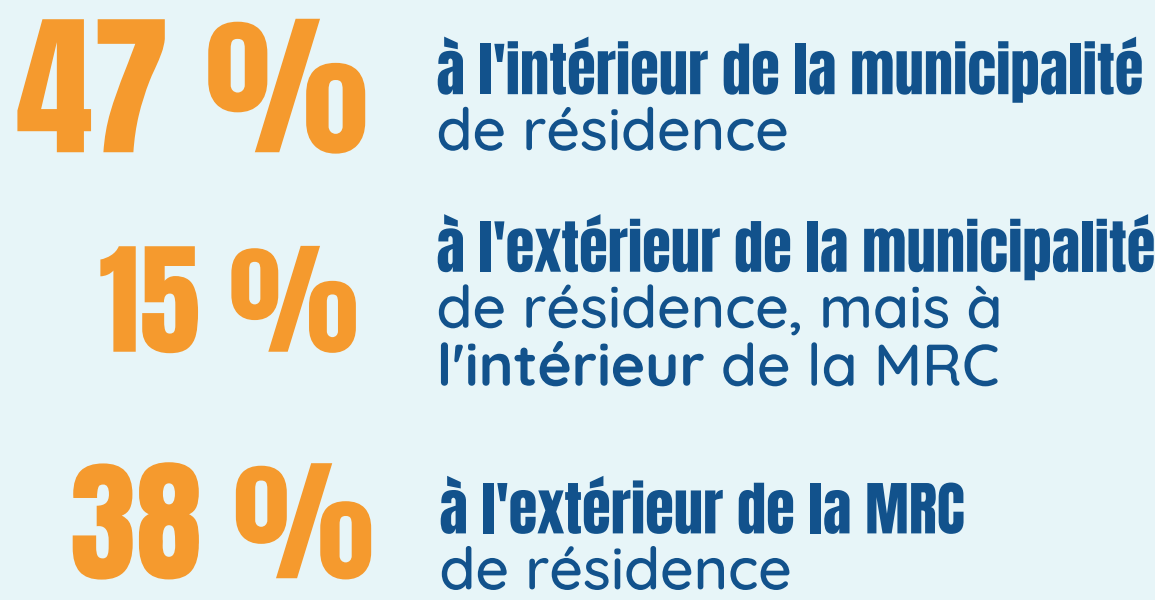
EN CHEMIN VERS LA MOBILITÉ DURABLE

Données pour Chaudière-Appalaches

Déplacements domicile-travail

Statistiques Canada, 2016

selon la destination



selon le mode

Évolution démographique 2020-2041

Institut de la statistique du Québec, 2021

Population totale **+5,3 %**

Variation des 65 ans et + **+ 41,7 %**

Évolution du parc automobile 2012-2020

SAAQ, 2021

59 % AUGMENTATION DU NOMBRE DE CAMIONS LÉGERS (VUS, minifourgonnettes, camionnettes) enregistrés en Chaudière-Appalaches

10 % AUGMENTATION DU NOMBRE DE VÉHICULES DE PROMENADE (AUTOMOBILES ET CAMIONS LÉGERS)